



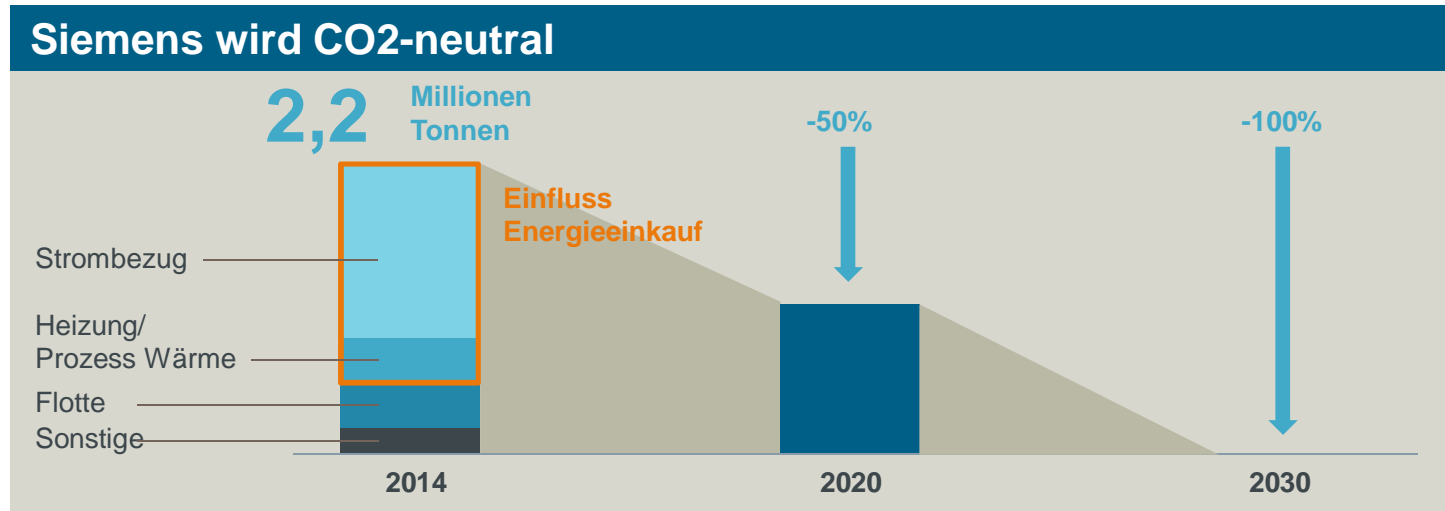
**SIEMENS**  
*Ingenuity for life*

# Siemens Partnerschaft mit SWM

Restricted © Siemens AG 2018

[intranet.siemens.com/scm](http://intranet.siemens.com/scm)

# Siemens Carbon Neutral Program



Umsetzung startet in 5 Focusländern:

- Deutschland
- USA
- Großbritannien
- Österreich
- Tschechien

CO2 Neutralität ist durch verschiedene Maßnahmen möglich

- RECs oder HKNs,
- CDMs
- PPA oder SPPA
- Eigenerzeugung: PV, Wind, Wasser



## Siemens Kooperation mit SWM



**Siemens Stromverbrauch 2018: 900 GWh**  
verteilt auf rd. 450 Abnahmestellen in Deutschland

**Eigenversorgung:** es gibt mehrere Blockheizkraftwerke und eine kleine Anzahl von Photovoltaikanlagen auf unseren Liegenschaften, sowie einen großen Batteriespeicher.



SWM ist Rahmenvertragspartner seit der Liberalisierung des Strommarktes und beliefert seit 2013 nahezu alle Standorte in Deutschland mit Strom.

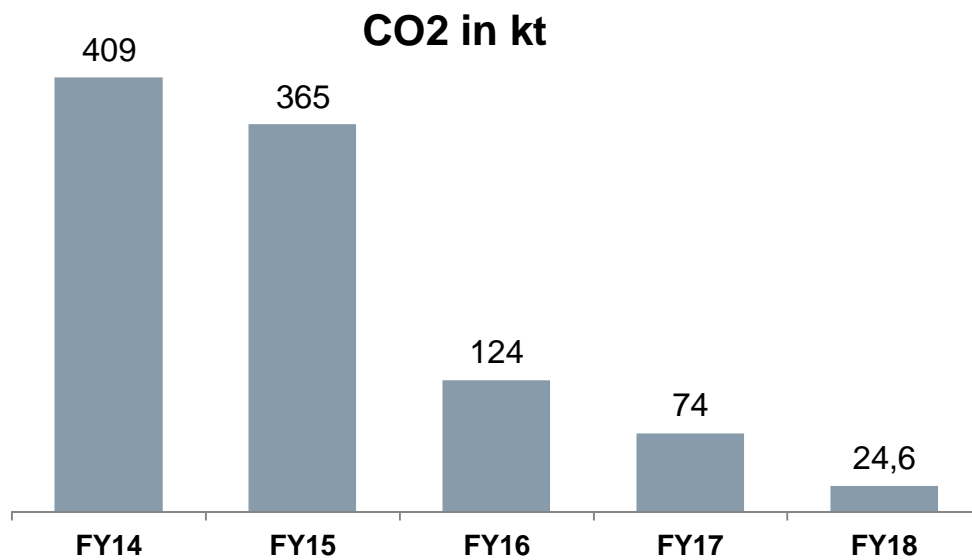


**Ziel: Bis Ende 2020 Umstellung auf 100% CO2-freien Strom: in 2018 sind dies 760 GWh**

**Ausbauoffensive Erneuerbare Energien: Bis 2025 will SWM so viel Ökostrom in eigenen Anlagen produzieren, wie ganz München verbraucht**

„SWM und Siemens arbeiten aktuell eine bereits vereinbarte Technologiepartnerschaft aus, um die Chancen und Herausforderungen der Digitalisierung zu bewältigen und um gemeinsame Geschäftsmodelle zu erkennen und umzusetzen“

## Deutschland: seit 2014 95% CO<sub>2</sub>-Reduktion beim Stromeinkauf



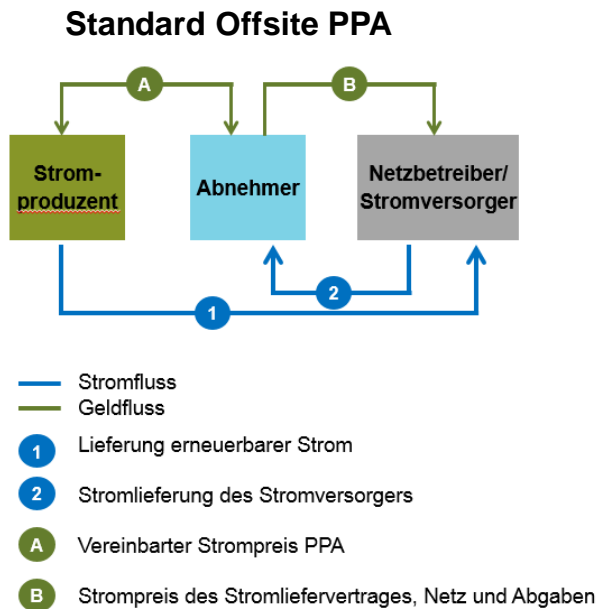
CO<sub>2</sub> Reduktion durch Zukauf von Herkunftsnachweisen von Siemens Windturbinen:

Vollständige Abnahme aller Herkunftsnachweise, die im SWM Onshore-Windpark in Sidensjö (Schweden) erzeugt werden.

Vorgehen erfolgt in enger Abstimmung mit dem wwf.

**Der nächste logische Schritt ist ein PPA, aber es muss unsere Anforderungen erfüllen.**

# Welche Kriterien sollte ein PPA aus Industriekundensicht haben ?



## Einige Kriterien schwer anwendbar:

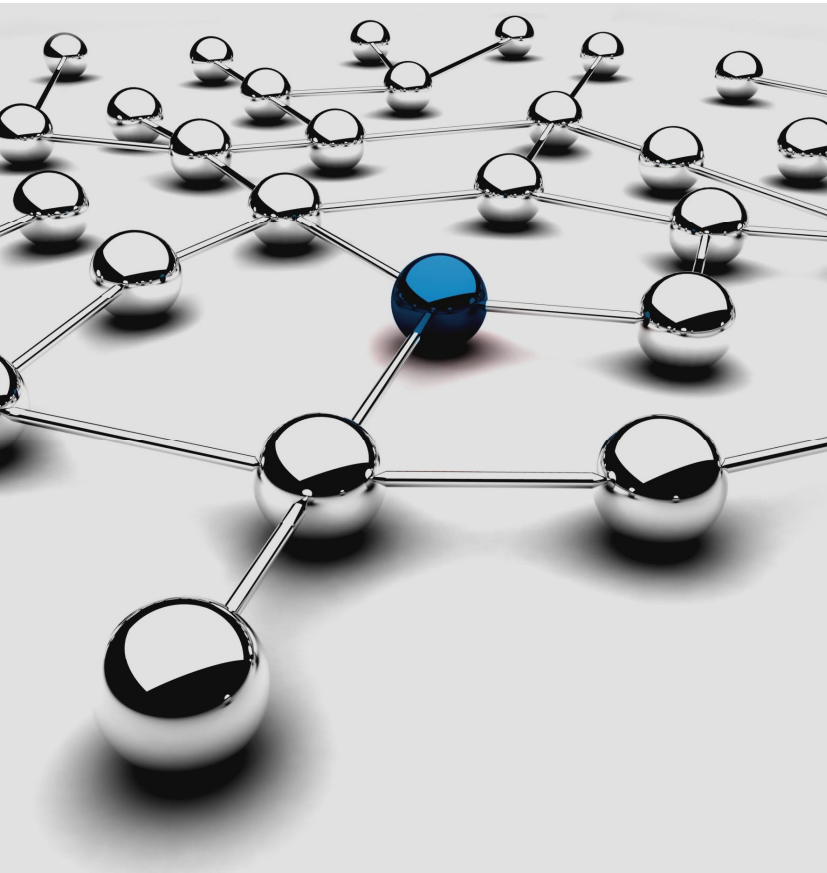
- Laufzeit 15 - 20 Jahre
- Langzeit Preishedge: entweder hoher Startpreis oder jährliche Indexierung
- Mengenflexibilität-Bilanzkreismanagement

## Wunschvorstellung:

- Laufzeit 3 - 5 Jahre
- Preishedge
- Bandlieferung mit erneuerbarer „Ersatzbelieferung“ bei Flaute

## Kontaktdaten

**SIEMENS**  
*Ingenuity for life*



**Norbert Fuchs**  
Einkaufsleiter Energie  
GS SCM SRE-P

Otto-Hahn-Ring 6  
81739 München

Phone: +49 89 636 630 454

Mobile: +49 174 153 7074

E-mail:

[fuchs.norbert@siemens.com](mailto:fuchs.norbert@siemens.com)

[intranet.siemens.com/scm](http://intranet.siemens.com/scm)