

## 28. Windenergietage in Potsdam

Kundenspezifische Lösungen in der Windkraft

# Kapitelüberschrift

- Vorstellung**
- Einzelblatt Montage**
- Werkzeug**
- Schrumpfscheibenmontage**
- Automatisierter**
- Dokumentiertes**
- Verspannen**
- Konusbolzenverbindung**
- Lagermontage Werkzeuge**
- Synchron Hub**
- BodAS - Automatisiert**

# Die Firma AS Tech

- 1997** Gründung der AS Tech GmbH
- 2000** Aufbau der Fertigung
- 2003** Neubau der Verwaltung und Erweiterung der Fertigung
- 2005** Aufbau GWS Tech Service GmbH
- 2008** Gründung ATA in Chicago
- 2011** Erweiterung der bestehenden Gebäude auf ca. 2000m<sup>2</sup>
- 2014** Gründung ATM
- 2017** Erweiterung der Lagerkapazität



- **Eigene Fertigung mit Fertigungstiefe > 70%**
- **PPM gesteuerte effiziente Auslastung der Maschinen**
- **Sicherung der hohen Anforderungen an die Qualität über DIN EN ISO 9001/14001 und OHSAS 18001**
- **Stetige Kontrollen**
- **Zusammenarbeit mit regionalen Unternehmen**
- **Kontinuierlich geschultes Personal**



# Einzelblatt Montage Werkzeug



## Aufgabenstellung

- Blatt um  $120^\circ$  drehen
- Blatt in Position halten
- Mobile Anwendung
- Beengter Raum
- Kleinstmögliche Abmaße





## Modularer Aufbau

- kranbar
- getrennte Einheiten



## Alles Zusammen

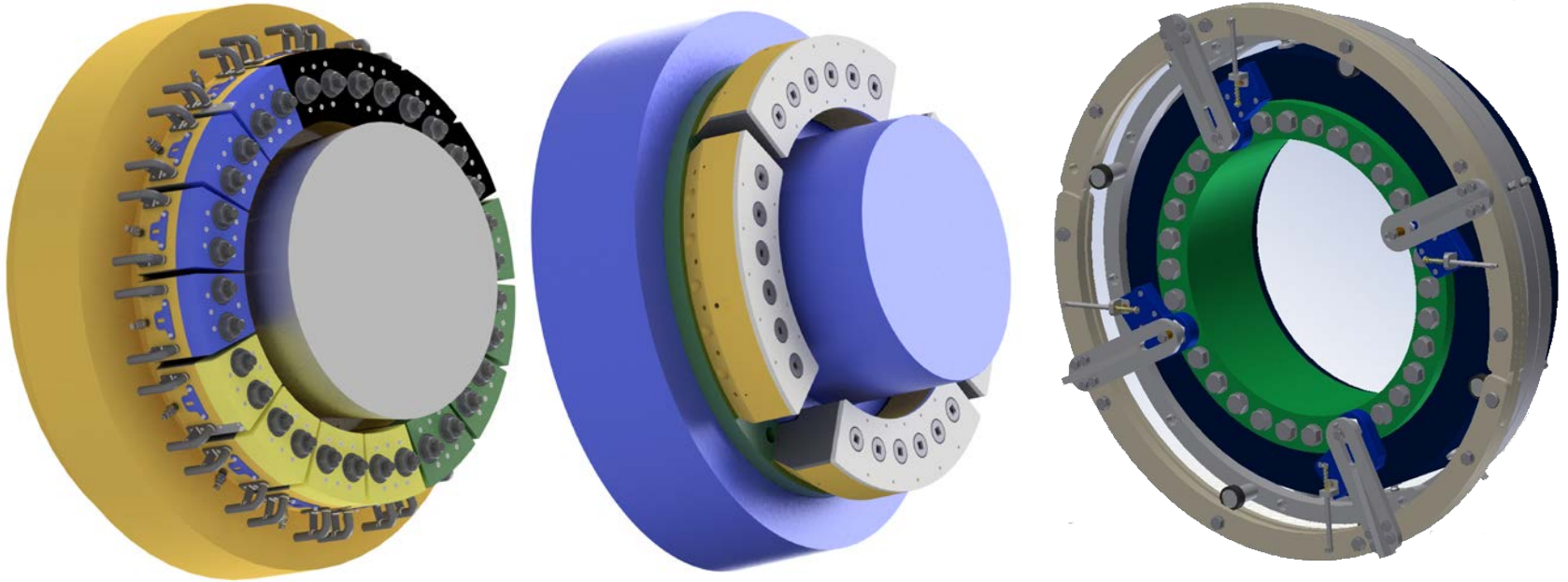
- Stapelbar
- Geordnet
- Sofort Einsatzfähig



# Schrumpfscheibenmontage

- **Unterschiedliche Typen**
- **Mehrere Durchmesser / Teilkreise**
- **Ziehend oder Drehend**

## Schrumpfscheibenmontage



# Automatisch Dokumentiertes Verspannen





# Automatisch Dokumentiertes Verspannen

## Technische Beschreibung

### Bestehend aus:

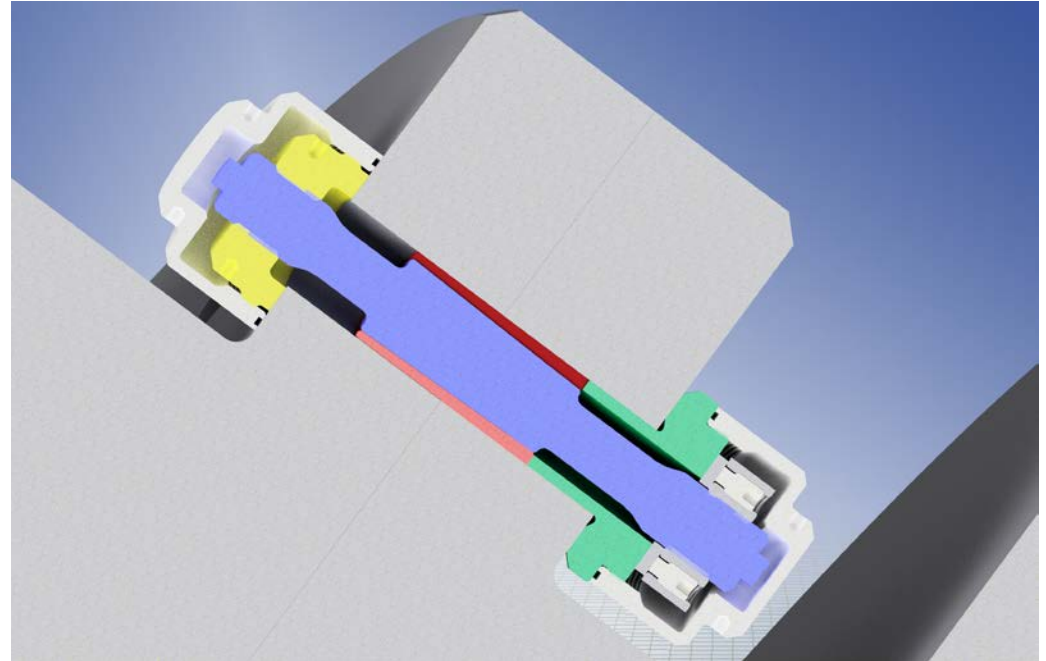
- 4 Verspannwerkzeugen
- Steuerung
- Hydraulikaggregat
- Markierungssystem
- Hebevorrichtung für Kabel und Leitungen



# Konusbolzenverbindungen

## CobAS

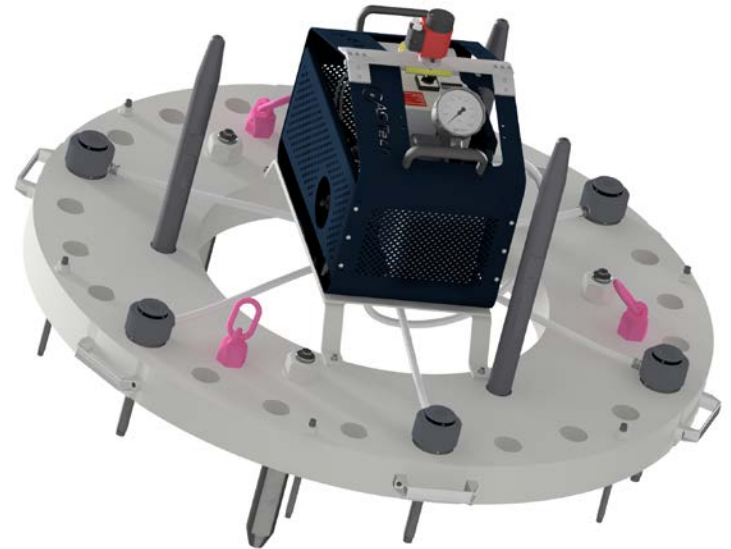
- Spielfreie Drehmomentübertragung
- Formschluss und Kraftschluss
- Einfache Montage und Demontage
- Kleiner Einbauraum
- Optimale Materialausnutzung



# Lagermontage

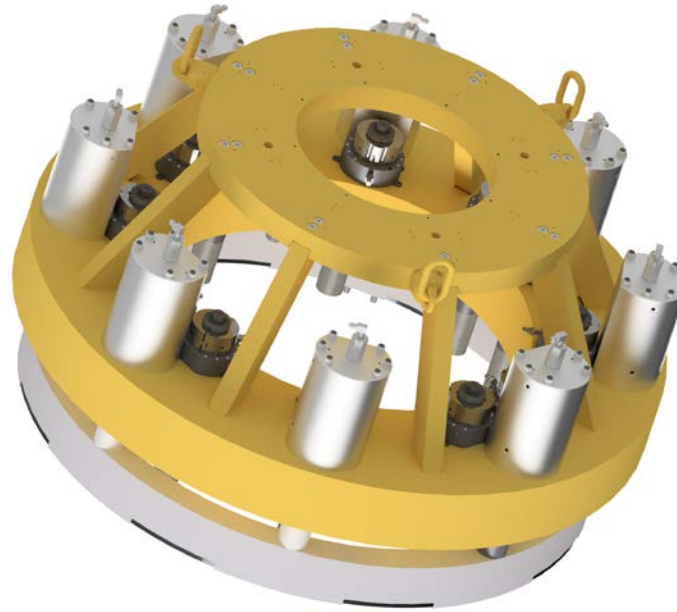
## Manuel

- Ausrichtung des Lagers über mehrstufige Führungsbolzen
- Mobile Anwendung
- Kostengünstige Lösung



## Automatisch

- Kraft Weg überwacht
- Hohe Genauigkeit
- Vollautomatischer Prozesssteuerung
- Mögliche Demontage

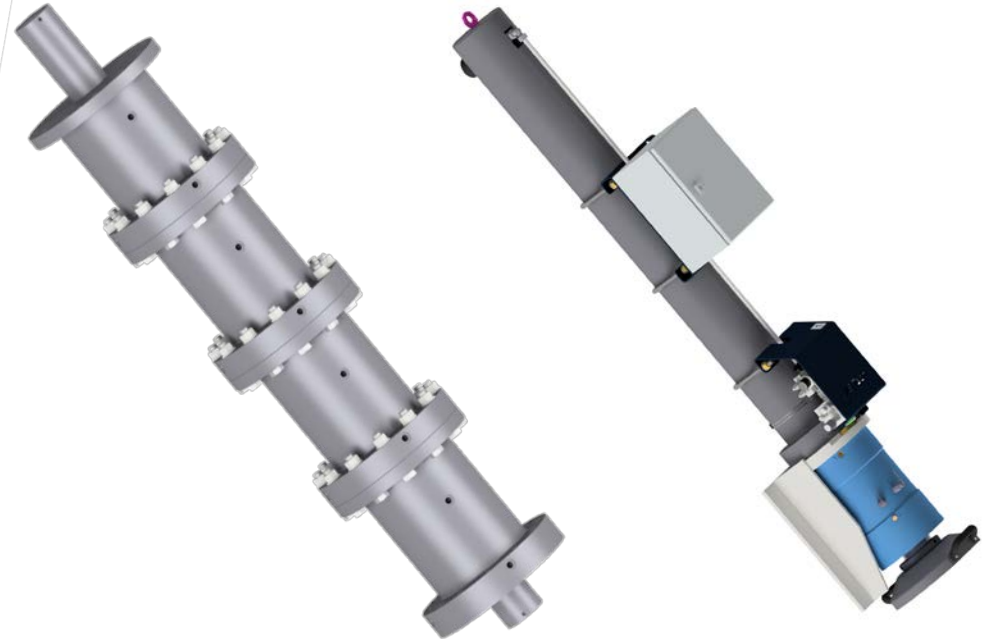




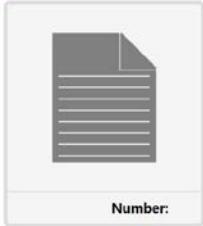
# Synchron Hub

## Varianten

- **Mengenteiler**
  - Hydraulischer Mehrkammer Mengenteiler
  - Geringer Einsatz von Sensortechnik und Steuerungselektronik
  - Als Druckübersetzer auslegebar
- **Hydraulikzylinder mit Wegsensor**
  - Ist-Zustands Anzeige
  - Positionsgenaueres Anfahren
  - Ausgleich von Schiefstellungen
  - Mobiler Einsatz möglich



# BodAS - Automatisiert



## BodAS

### Automatisiert

#### Features:

- **Maximal 7 Einträge (je nach Projekt)**
- **Automatische Erkennung der Eingabe**
- **Vollautomatischer Ablauf**
- **Reduzierung von Bedienerfehlern**
- **Individualisierbar**

Vielen Dank