



Es geht doch! Erfolgreich Projekte realisieren gemeinsam mit Gemeinden und Bürger*innen

28. Windenergietage Potsdam | Lea Timmermann



Übersicht

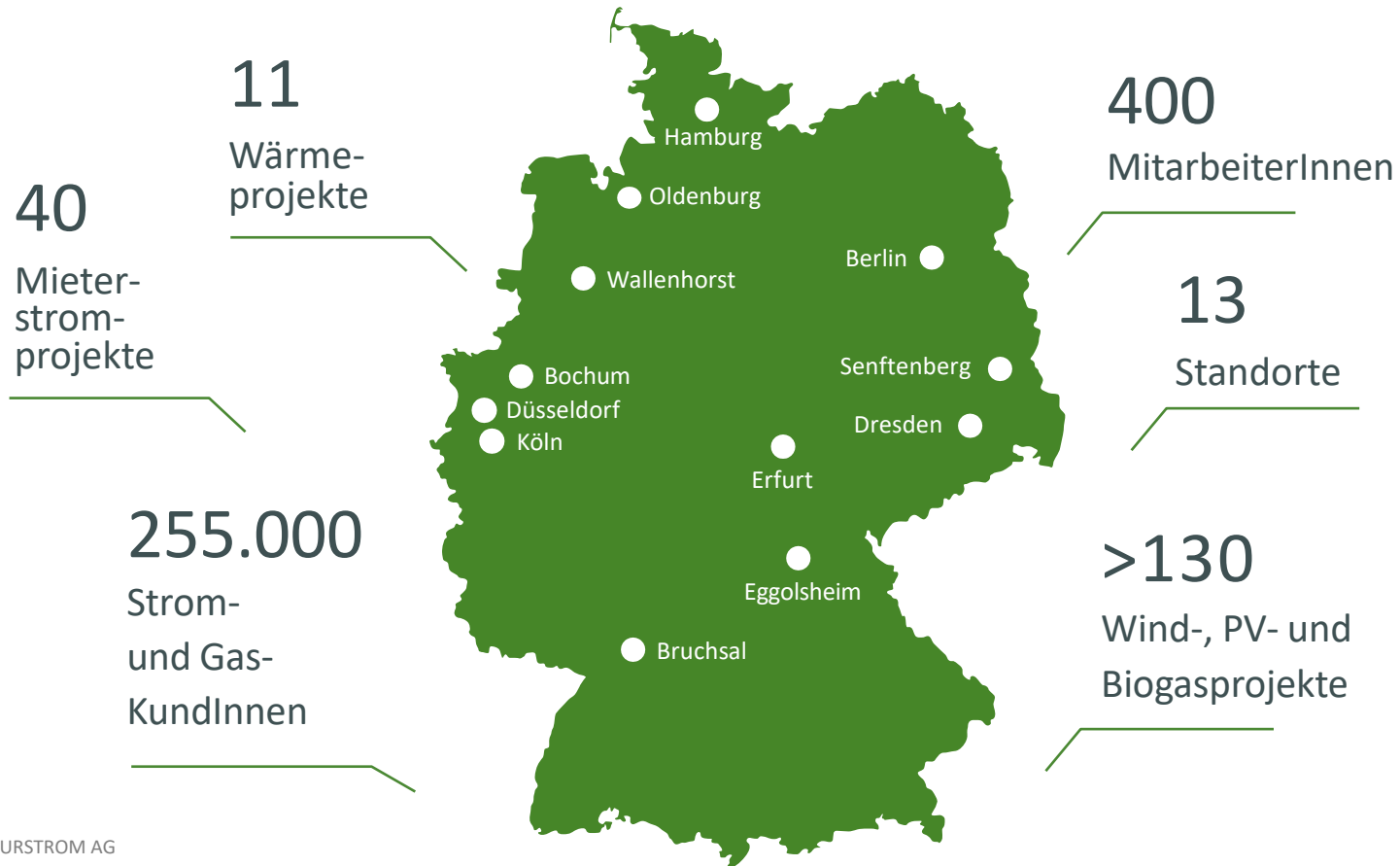
1. Die NATURSTROM AG – Partnerin für nachhaltige Energie
2. Engagement, Transparenz und Einbindung
– Projektbegleitung bei NATURSTROM
3. Gemeinsam Projekte realisieren: Best-Practice-Beispiele

1. Die NATURSTROM AG

Partnerin für nachhaltige Energie



Die NATURSTROM-Gruppe: Seit 21 Jahren Energiewende-Pionier



2. Engagement, Transparenz und Einbindung

Projektbegleitung bei NATURSTROM



Bürgernähe ist die treibende Kraft für die Akzeptanz der dezentralen Energiewende

Seit Beginn ist NATURSTROM davon überzeugt, dass die dezentrale Energiewende nur Hand in Hand mit Bürgerinnen und Bürgern gelingt.

Unsere Vision: eine zukunftsfähige Energieversorgung, die ökologisch, sicher und langfristig bezahlbar ist.

NATURSTROM gestaltet daher gemeinsam mit den Menschen vor Ort eine umwelt- und klimafreundliche Energieversorgung.



Kommunikative Projektbegleitung durch alle Phasen der Projekte



Informations- Veranstaltungen

- Veranstaltungen für BürgerInnen
- Fakten zum Bauvorhaben
- Aktueller Baufortschritt



Baustellen- und Informationstafeln

- Wichtige Informationen zum Projekt und zeitlichem Bauplan
- Visualisierung des Projekts



Baustellen- Besichtigungen

- Windenergie hautnah erleben
- Führungen für die BürgerInnen vor Ort



Inbetriebnahme- Fest

- Gemeindefest nach Fertigstellung
- Besichtigung und Besteigung der Anlagen
- Beteiligung von lokalen Vereinen

Projekte im Einklang mit Mensch, Umwelt und Wirtschaft schaffen Mehrwert für alle

- Nachhaltiges Wirtschaften, vertrauensvolle Zusammenarbeit, langfristiges Engagement vor Ort
- Betreibergesellschaft mit Sitz in der Gemeinde
- Zusammenarbeit mit lokalen Unternehmen
- Verwendung von regionalen Ressourcen
- Förderung lokaler, gemeinnütziger Projekte
- Beteiligungsmöglichkeiten für Bürgerinnen und Bürger
- Einbindung von Bürgerenergiegesellschaften



REGIONALSTROM – Unser Angebot an die Menschen in der Region

- Mit dem Produkt REGIONALSTROM können Windparkbetreiber Strom aus ihren eigenen Anlagen anbieten
- Sie stärken ihre Sichtbarkeit in der Region und lassen die Anrainerinnen und Anrainer von dem Windpark direkt profitieren
- Das Produkt ist 100 % Ökostrom aus Deutschland mit einem regionalen Stromanteil aus der Anlage
- Fairer Preis und faire Tarifkonditionen

→ Gleiches Produkt bieten wir auch Bürgerenergiegesellschaften und Stadtwerken an
→ Das Produkt wird von unserer Tochter **Grünstromwerk** umgesetzt

REGIONALSTROM Sauerland der Bürger-Energie Lüdenscheid eG

BÜRGER-ENERGIE Lüdenscheid

Mit REGIONALSTROM Sauerland beziehen Sie 100 % ökologischen Strom aus Deutschland. Dabei unterstützen Sie direkt die Bürger-Energie-Lüdenscheid eG und deren Arbeit für die Energiewende im Sauerland.

IHR HEIMVORTEIL

Die Bürger-Energie Lüdenscheid eG verbindet Menschen der Region in ihrem Engagement für eine umwelt- und klimafreundlich A. Mit dem Bezug von REGIONALSTROM Sauerland unterstützen Sie somit direkt die Arbeit ihrer regionalen Energiegenossenschaft, Belastungen der Umwelt vermindern und lokale Wertschöpfung generieren will.

REGIONALSTROM Ramsthal

24,99 € / kWh
7,95 € / Monat
Anschaffungskosten 100 €

Entscheiden Sie sich für eine starke Region. Regionale Energie für die Gemeinde Ramsthal

naturstrom ENERGIE MIT ZUKUNFT

Mehr Informationen www.gruenstromwerk.de/ramsthal

3. Gemeinsam Projekte realisieren

Best-Practice-Beispiele

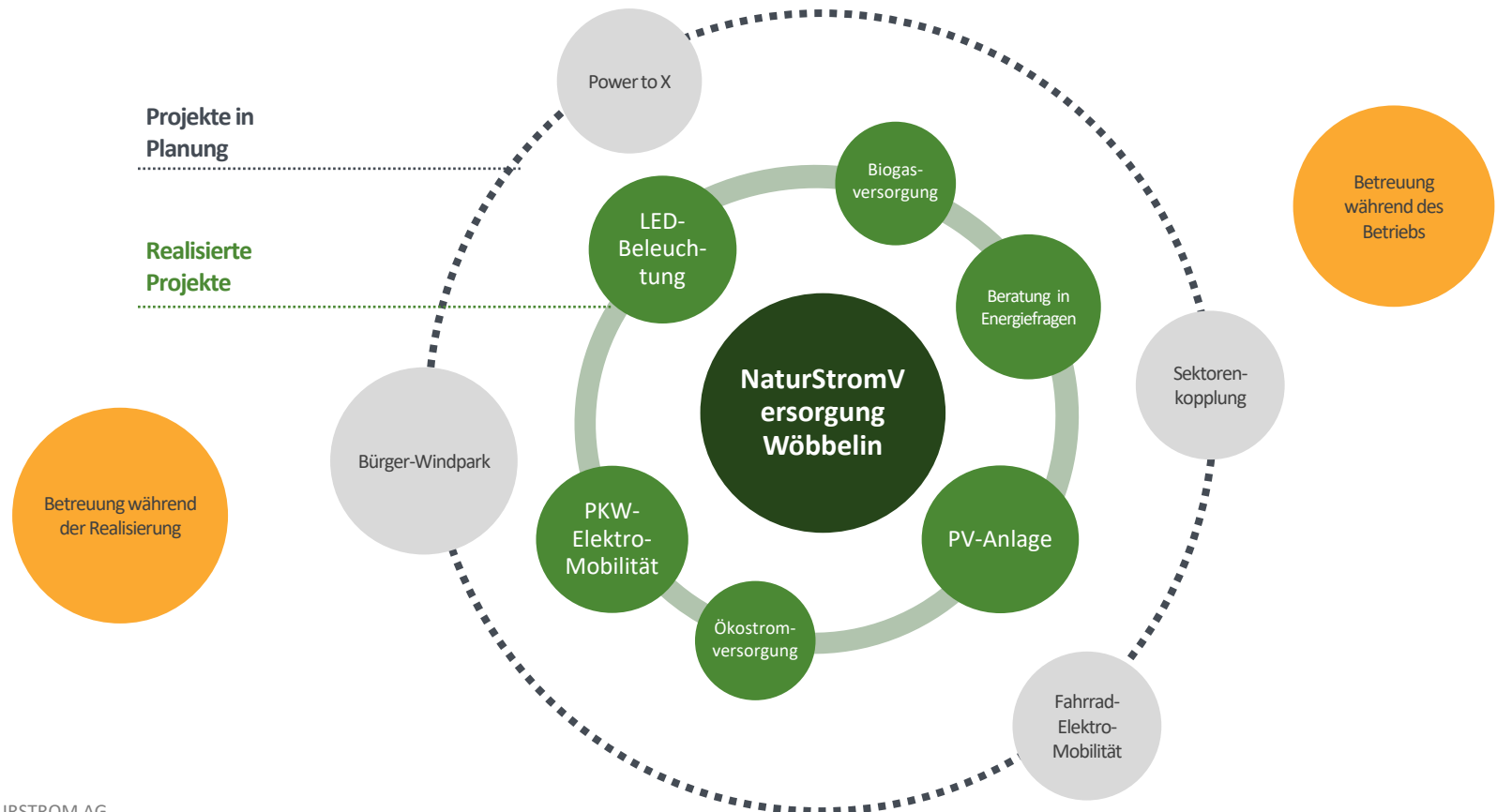


Nachhaltige Versorgung Wöbbelin



- **Ganzheitliches Energiekonzept für den Ort**
- **Planung mit der Gemeinde**
- **Gründung einer gemeinsamen Gesellschaft mit der Gemeinde**

Gemeinde Wöbbelin in Mecklenburg-Vorpommern: Gemeinsam auf dem Weg zur nachhaltigen Versorgung



Gemeinde Wöbbelin: Langfristige Partnerschaft auf Augenhöhe

Kooperation zwischen der Gemeinde und NATURSTROM beinhaltet:

- Planung und Installation der Erzeugungsanlagen
- Betrieb und Wartung der Erzeugungsanlagen
- Strom- und Wärmeversorgung
- Bürgerbeteiligung



Energieminister C. Pegel, Bürgermeisterin V. Tonn, Vorstand Dr. T. Banning bei der Einweihungsfeier der Photovoltaik-Anlage in 2016.



Beteiligung von Bürger*innen und Gemeinde am BürgerWindpark Wöbbelin

- Die vor Ort ansässige Gesellschaft betreibt die Photovoltaik-Anlage
- Option auf Beteiligung der Gemeinde an der Gesellschaft mit bis zu 50 %
- Ausschreibung für den Windpark wurde mit einer Bürgerenergiegesellschaft gewonnen
- Bürgerbeteiligung am Windpark entsprechend des Bürgerbeteiligungsgesetzes geplant



BürgerWindpark Scheßlitz-Königsfeld – Ein Leuchtturmprojekt gelungener Bürgerbeteiligung

Gelebte Energiewende vor Ort

- Informationsveranstaltungen, Baustellenbesichtigungen und Windfeste für und mit den Bürgerinnen und Bürgern
- Förderung lokaler Projekte und Zusammenarbeit mit lokalen Unternehmen
- Prozentualer Anteil der Pacht für windparknahe Ortschaften
- Nachrangdarlehen und Kommanditanteile
- Günstiger Anrainer-Stromtarif

- *IBN: Dezember 2017*
- *8 Windenergieanlagen mit Energie für rund 18.500 3-Personen-Haushalte*



Erfolgreiche Projektrealisierung mit Bürger*innen und Gemeinde

Die erfolgreiche Projektrealisierung mit Bürger*innen und Gemeinde hängt von mehreren Faktoren ab:

- **Potential** erkennen
- **Mut** und **Überzeugung**
- Stetig **informieren**
- **Teilhabe** generieren



Ihre Ansprechpartner*innen bei der NATURSTROM AG

Lea Timmermann
(Standort Hannover)

Produktmanagerin
REGIONALSTROM

Projektbegleitung &
Bürgerenergie

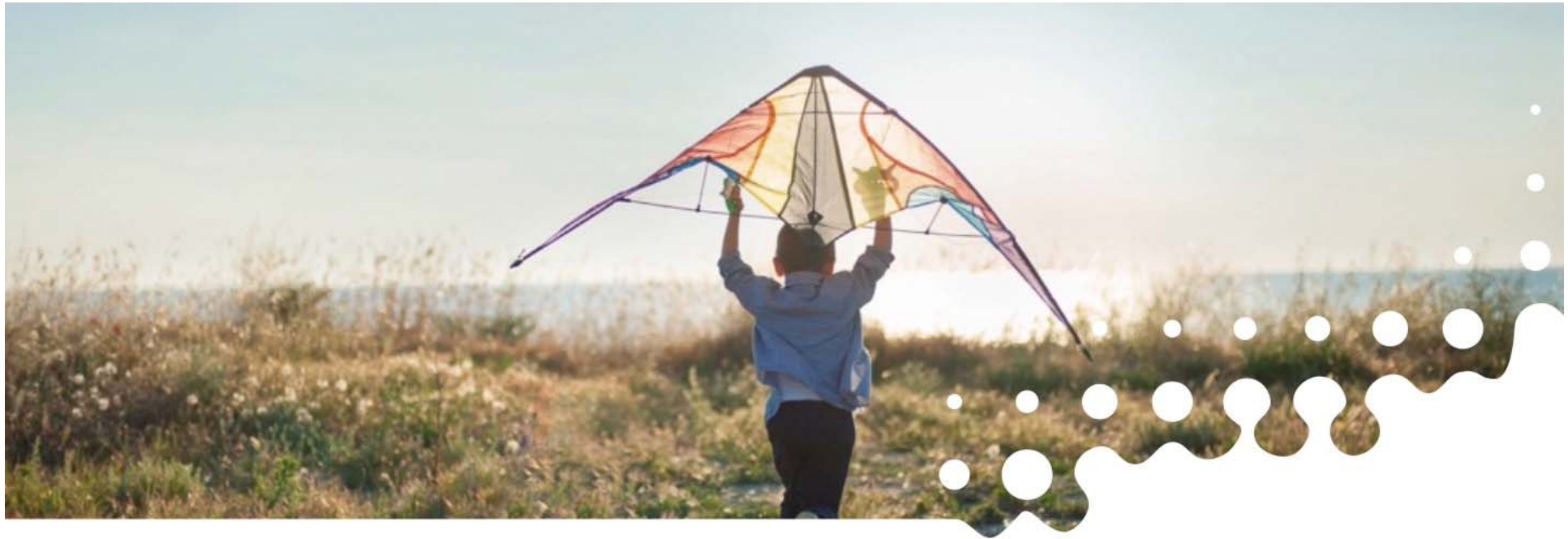
lea.timmermann@naturstrom.de

Erik Heyden
(Standort Senftenberg)

Teamleiter
Neue Projekte

erik.heyden@naturstrom.de

→ Sie finden uns auf den Windenergietagen an **Stand 108**



Kommen Sie gerne mit
Fragen auf uns zu!

Sie finden uns auf den Windenergietagen an **Stand 108**

