



Meet Alterric – ein Start-up mit 30 Jahren Grünstrom-Erfahrung

Astrid Lampe, Politik & Kommunikation

Potsdam, 10. November 2021



Mehr als 30 Jahre Erfahrung plus
100 Prozent Überzeugung –
das ist die Energiewende-DNA
von Alterric

Dr. Urban Keussen, Geschäftsführer Alterric GmbH

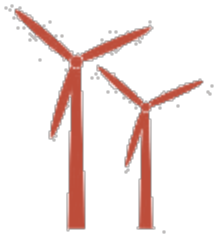


ALTERRIC IM ÜBERBLICK

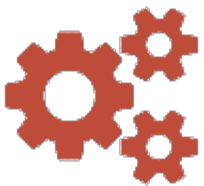
Windenergie aus Leidenschaft



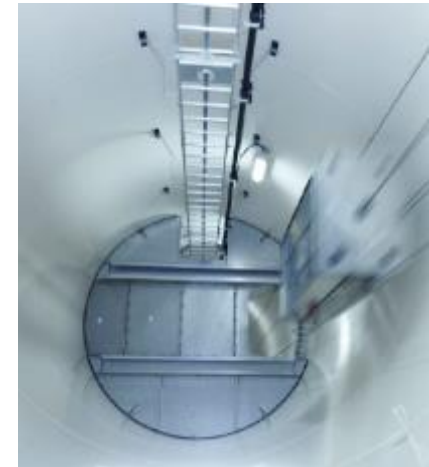
- Gegründet im Frühjahr 2021
- > 250 Mitarbeiter weltweit
- 15 Standorte weltweit



- > 2.300 MW installierte Leistung
- > 9.400 MW in der Projektpipeline
- Jährlicher Zubau: > 200 MW
- Windparks in den Kernmärkten Deutschland & Frankreich



- Herstellerunabhängige Projektentwicklung und Betriebsführung
- 30 Jahre Erfahrung bei Windparks
- Zusammenarbeit mit regionalen Partnern



« Unsere Mission: 100 % erneuerbare Energie für Deutschland und Europa »



WOHER WIR KOMMEN

Alterric – eine Gemeinschaft mit starken Wurzeln

EWE



ENERGIEWIRTSCHAFTLICHE KOMPETENZ:

- Vernetzung innerhalb des Energiesystems
- Solide Bonität und Zukunftsfähigkeit
- Ausgeprägte Kompetenz im Asset-Management

TECHNOLOGIEFÜHRER WIND ONSHORE:

- Höchste Qualitätsstandards
- Starke vertriebliche Kompetenz
- Langjährige Erfahrung in der Projektentwicklung

Alterric 



WOHIN WIR WOLLEN

Grüne Meilensteine auf dem Weg in die Energiezukunft

Inbetriebnahme von 3,3 Gigawatt Windenergie bis zum Jahr 2030
– für eine installierte Gesamtleistung von 4,9 Gigawatt

Energieperspektiven ganzheitlich gestalten durch Sektorkopplung, neue Technologien sowie nachhaltige Lösungen und Kooperationsarbeitsmodelle

Exzellenz in der gesamten Wertschöpfungskette weiterentwickeln – von der Entwicklung über die Finanzierung bis zur technischen und kaufmännischen Betriebsführung

Wachstum mit Augenmaß, auf der Basis solider Finanzkraft, und in konstruktiven Partnerschaften

Universelle Kompetenzen weiter ausbauen – mit starken, versierten Teams in Deutschland und Europa

Unser Ziel: als führender Grünstrom-Erzeuger in Deutschland und Frankreich und in weiteren Ländern zu wachsen.

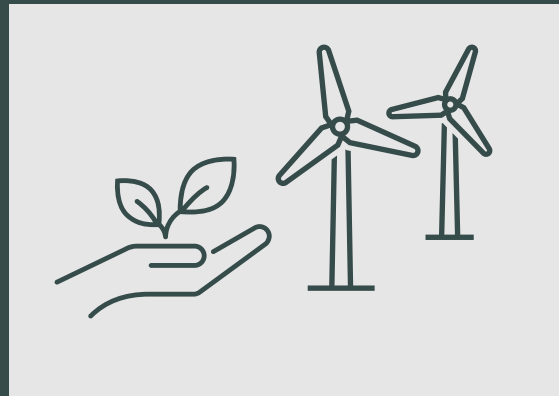
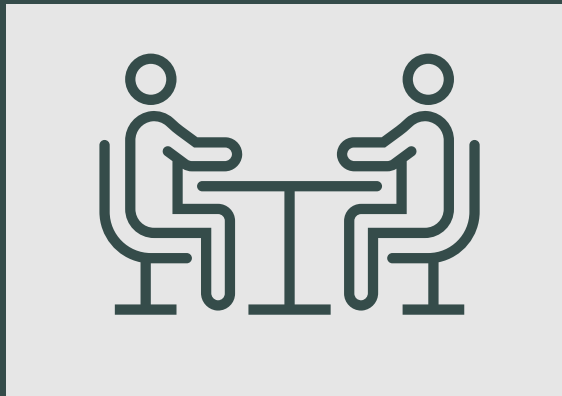
Dafür wird Alterric bis 2030 3,6 Mrd. € in die Realisierung seiner Pipeline investieren.



Alterric ist ein unabhängiger, langfristiger Partner im Markt für erneuerbare Energien.
Unsere Kooperationen funktionieren auf Augenhöhe – verlässlich und beständig.

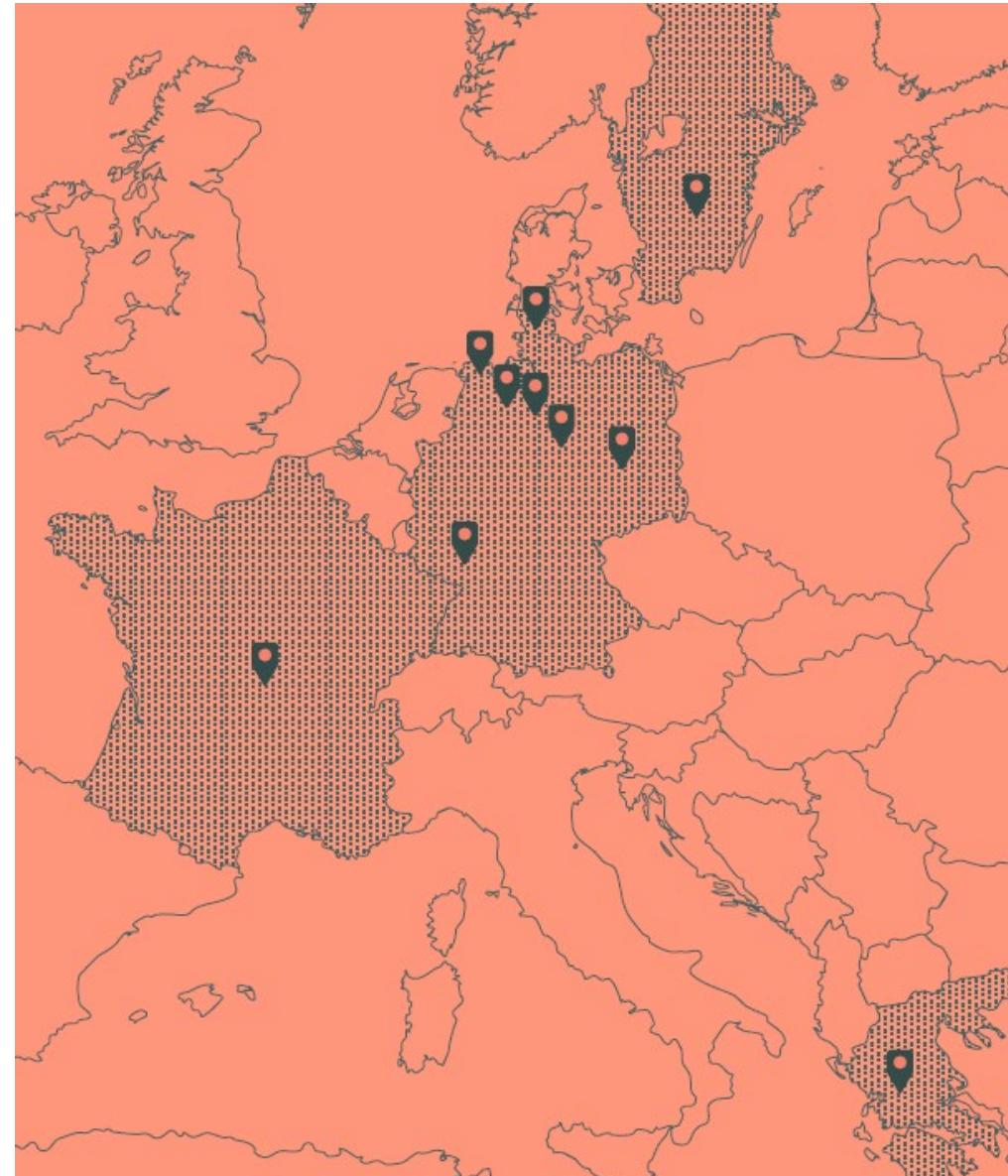
Wir gestalten das Energiesystem von morgen und setzen auf 100 % Energiewende.

Unser Wachstum realisieren wir mit engagierten, erfahrenen Experten.
Wir setzen auf lokal marktfähige Produkte und sind auf regionalen
sowie internationalen Märkten aktiv.



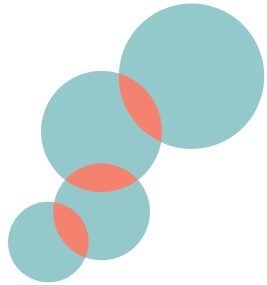
Alterric: in Deutschland geboren – in Europa zuhause

- Alterric baut seine Windstärken regional und international erfolgreich aus.
-
- Wir setzen auf Nähe – unsere Teams arbeiten in ganz Deutschland und in europäischen Dependancen.
-
- Alterric in Deutschland:
Aurich, Oldenburg, Husum, Hannover, Bremen, Magdeburg, Mainz
 - Alterric in Europa:
Griechenland, Frankreich und Schweden



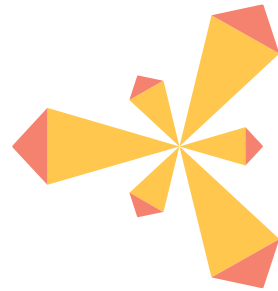
ALTERRIC ALS STARKER PARTNER

Rückenwind für gemeinsame Energiewendevorhaben



Gesamte Wertschöpfung statt Stückwerk

Von der Flächensicherung über herstellerunabhängige Planung, vom Bau bis zur Betriebsführung übernimmt das Alterric-Team die komplette Verantwortung.



Komplexität nehmen – Verständnis erhöhen

Ob BImSchG-Verfahren, naturschutzfachliches Gutachten oder aber Netzanschlussthemen – Alterric nimmt sich Zeit und erklärt komplexe Aspekte.



Fokus auf das Ergebnis, nicht auf das Risiko

Durch die solide Bonität der Unternehmensgruppe setzen wir den Fokus im Projekt auf die optimale Umsetzung des Windparks – Alterric schultert das Risiko für Partner mit.



Zusammenarbeit auf Augenhöhe

Geteilte Kompetenzen, Erfahrungen und Netzwerke bilden die Basis für langfristige, vertrauensvolle und erfolgreiche Kooperationen.



MODELLE DER ZUSAMMENARBEIT

Die Möglichkeiten für eine Kooperation mit Alterric sind vielfältig

**Projekt-
initiative durch
Alterric**

**Übernahme
von Aufgaben
durch Partner**

**Auftrag zur
Betriebs-
führung oder
den Bau**

**Vergütungs-
modell bei
Übernahme
durch Alterric**

NEUE HORIZONTE

Energiezukunft weiter denken

- Windkraft durch weitere grüne Energiequellen ergänzen
 - Möglichkeiten der Sektorkopplung ausschöpfen und vernetzen
-
- Energieperspektiven gestalten durch Innovationskraft, neue Technologien und nachhaltige Lösungen
-
- Alterric-Pilotprojekte: Windparkvorhaben mit Elektrolyseur und Wasserstofftankstelle in Ostfriesland
 - Produktions- und Nutzungsmöglichkeiten von grünen Gasen vorantreiben



Weltpremiere klimaneutrales Kerosin

Grüner Treibstoff für den Flugverkehr



- Alterric liefert das Kohlendioxid für die weltweit erste Anlage zur industriellen Produktion von CO₂-neutralem Kerosin der Firma Atmosfair.
- In der Biogasanlage Werlte (Niedersachsen) produziert Alterric Biomethan. Der Standort ist Innovationszentrum für grüne Gase: 2007 entstand Deutschlands erste Biomethan-Einspeiseanlage. 2014 folgte eine Power-to-Gas-Kooperation mit Audi.
- Im Sommer 2021 startete auf dem Gelände die innovative Produktion von klimaneutralem Kerosin. Das Unternehmen Atmosfair erzeugt grünen Treibstoff für die Luftfahrt aus Wasserstoff und CO₂ – letzteres ein Nebenprodukt aus der Alterric-Biogasanlage.
- Die grünen Gase stützen die Vielseitigkeit der Energiewende: Sie eröffnen im Mobilitätssektor Perspektiven für mehr Klimaneutralität.



Jobmotor Energiewende

Alterric als Arbeitgeber

- Windenergie, Biogas & Co. sind nicht nur gut für die Umwelt, sie treiben den Arbeitsmarkt an – über die klassischen Ballungszentren hinaus.
- Unsere Branche ist attraktiv für kluge Köpfe, für Menschen, die anpacken und auf hohem technologischen Niveau etwas bewegen wollen.
- Für Alterric arbeiten über 300 engagierte Fachkräfte. Seit Gründung des Joint Ventures im April 2021 haben wir mehr als 60 neue Mitarbeiterinnen und Mitarbeiter eingestellt.
- Wir werden unsere Teams in den kommenden Jahren stark erweitern und bauen eine Vielzahl von Arbeitsplätzen in technischen, kaufmännischen und weiteren Bereichen auf.



Wachstum braucht Menschen mit Energie

Unsere Teams sind der Schlüssel zum Erfolg. Deshalb bietet Alterric eine Vielzahl attraktiver Jobs mit Sinn und mit guten Entwicklungsperspektiven.



Arbeiten mit Rückenwind

- Nachhaltig: Für motivierte Experten, die ihr Können und ihre Erfahrung für den Ausbau der Windenergie und eine nachhaltige Energiezukunft einbringen wollen.
-
- Zukunftsweisend: Arbeiten mit Tarifvertrag und Benefits in einer wirtschaftlich starken Unternehmensgruppe; in ganz Deutschland und international.
-
- Vielfältig: Spannende Aufgaben in gemischten Teams – für Projektentwickler und Betriebsprofis ebenso wie für Kaufleute, Juristen und Data-Scientists.
-
- **Aktuelle Jobs auf unserer Spreewind-Jobwall und online unter alterric.com**



Vielen Dank!

Astrid Lampe

Referentin Politik & Kommunikation Alterric

Telefon: 0162 – 133 0717

eMail: astrid.lampe@alterric.com



Chancen & Risiken der Stromvermarktung zu Marktpreisen – Beispiel Skandinavien

Malte Neuendorff, Leiter Vermarktung Alterric

Potsdam, 10. November 2021



Agenda

- Überblick
- Origination von PPAs
- Volatilität des Strompreises (Nordpool) höher als für andere Commodities

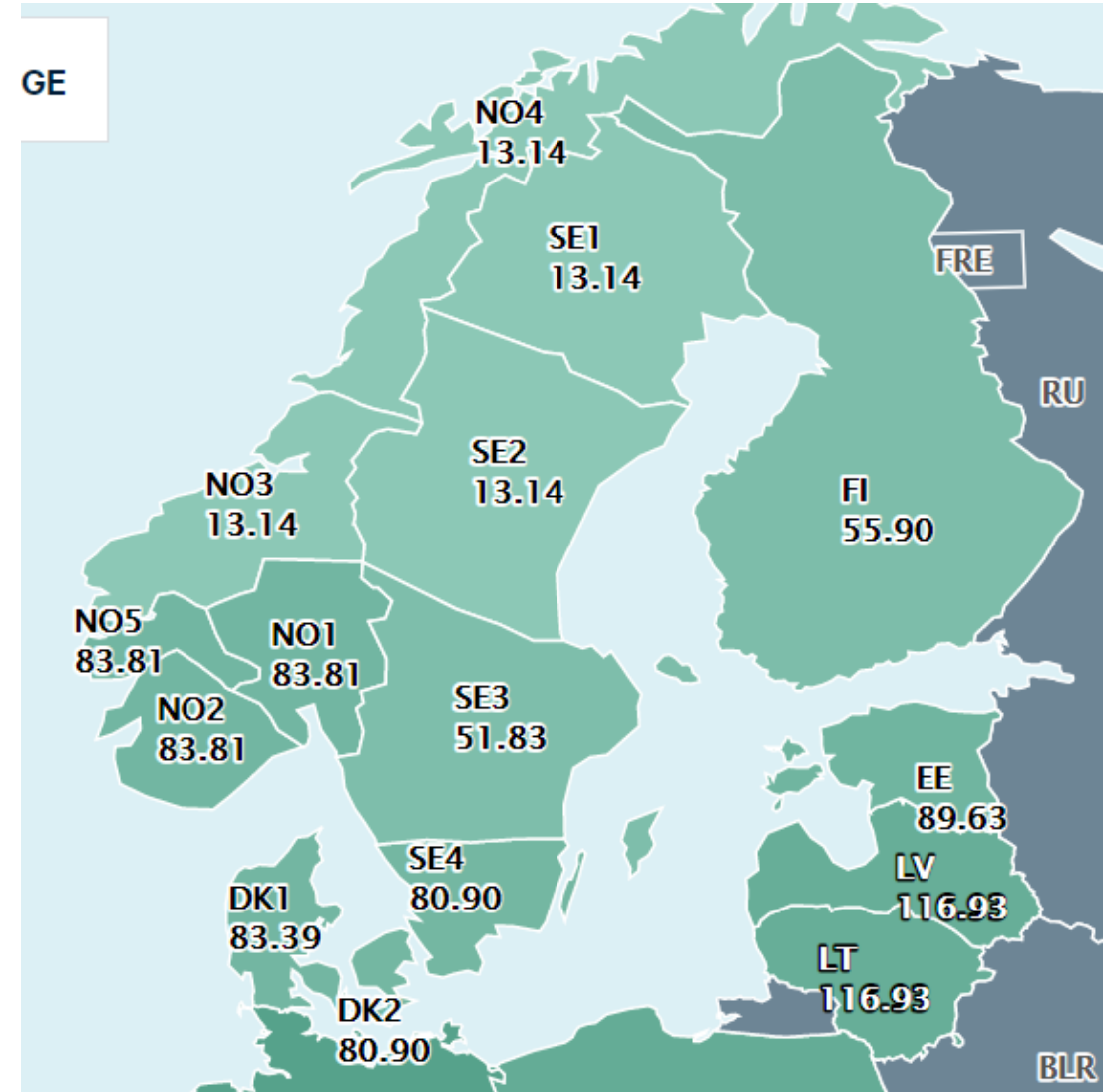
- Herausforderung: Transparenz
- Settlementpreise im Spotmarkt vs. Terminmarktnotierungen
- Einnahmen vom Spotmarkt sind stark schwankend

- Absicherungen kombinieren verschiedene Produkte
- Wetter (Niederschlag) bestimmt den Spotpreis
- Zusammenfassung – Anwendung auf den deutschen Markt



Überblick

- Preisreferenz System (SYS) setzt sich aus verschiedenen Preiszonen zusammen (Annahme: keine Netzrestriktionen)
- Sehr großen Windparks stehen wenige Großverbraucher gegenüber
- Entwicklung bei PPAs spiegelt aktuellen Angebotsüberhang wider



Origination von PPAs

Zusammenführung der Interessen des Produzenten und des Verbrauchers

Komplexe Verträge

“Langläufer”

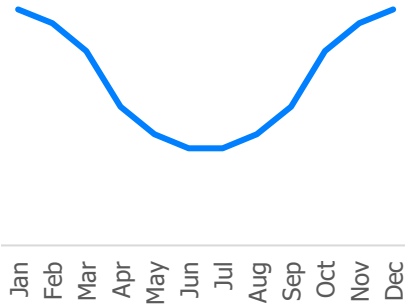
Bilaterale Verträge zwischen Produzent und Verbraucher

Prämie ist abhängig von spezifischen Vertragsparametern und dem Risikoappetit des Produzenten / Verbrauchers

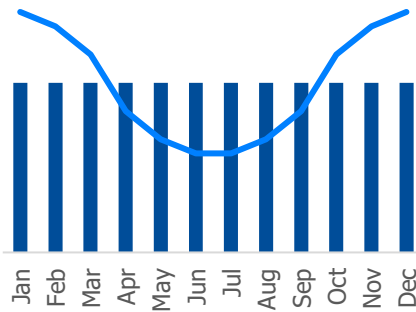
Bewirtschaftung der offenen Positionen am Markt notwendig

> Diese Anforderungen können in PPAs abgebildet werden

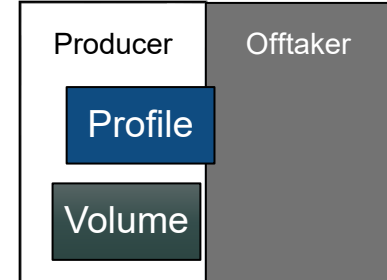
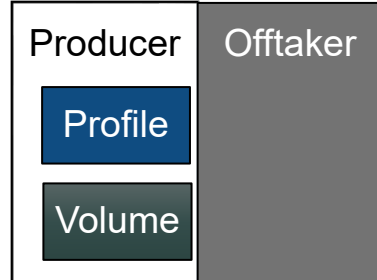
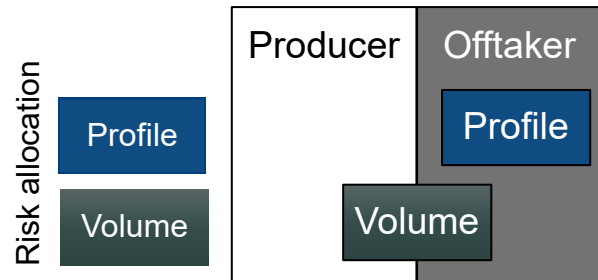
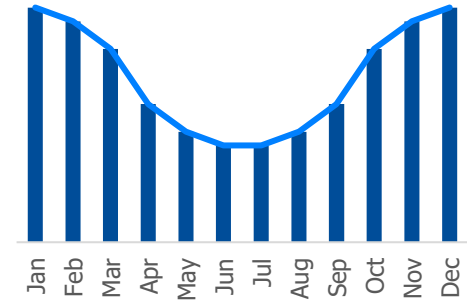
Pay-as-Produced



Annual Baseload



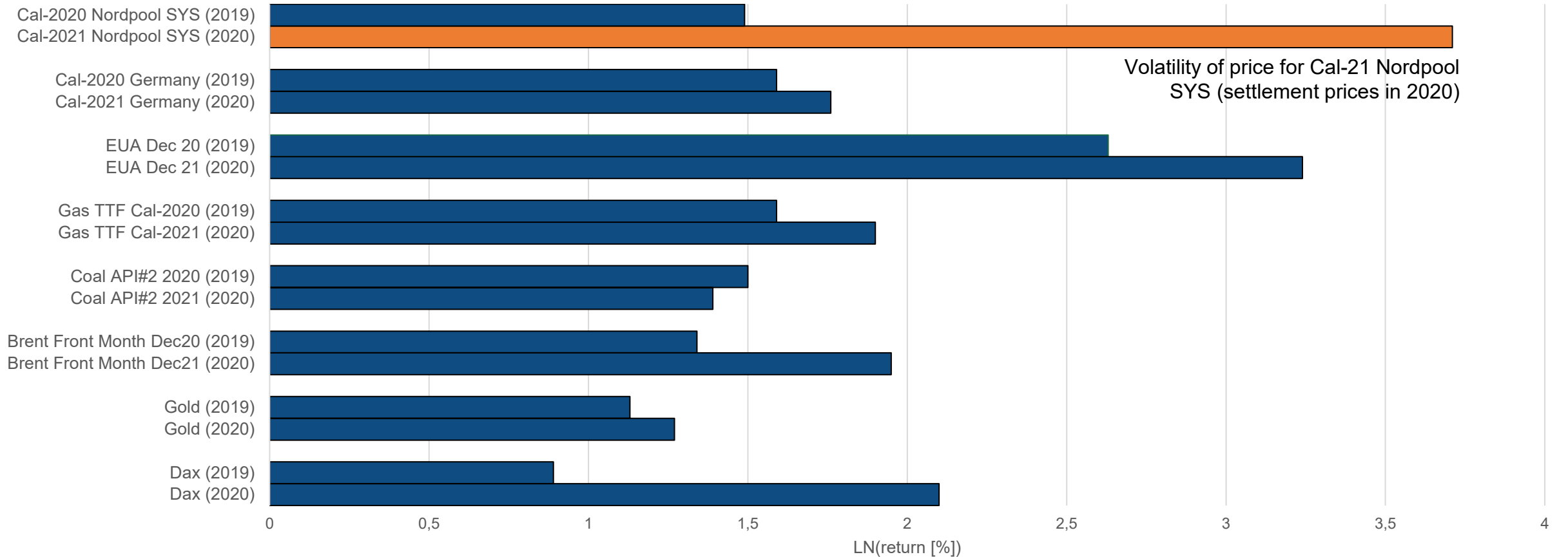
Monthly Baseload



Volatilität des Strompreises (Nordpool) höher als für andere Commodities

2020 war ein extremes Jahr – Volatilität der meisten Commodities angestiegen

Volatility of different commodities 2019 & 2020



Herausforderung: Transparenz

Transparenz ermöglicht, verschiedene Strategien zur Risikoreduzierung zu bewerten und zu überwachen

1. IDENTIZIEREN - MWh

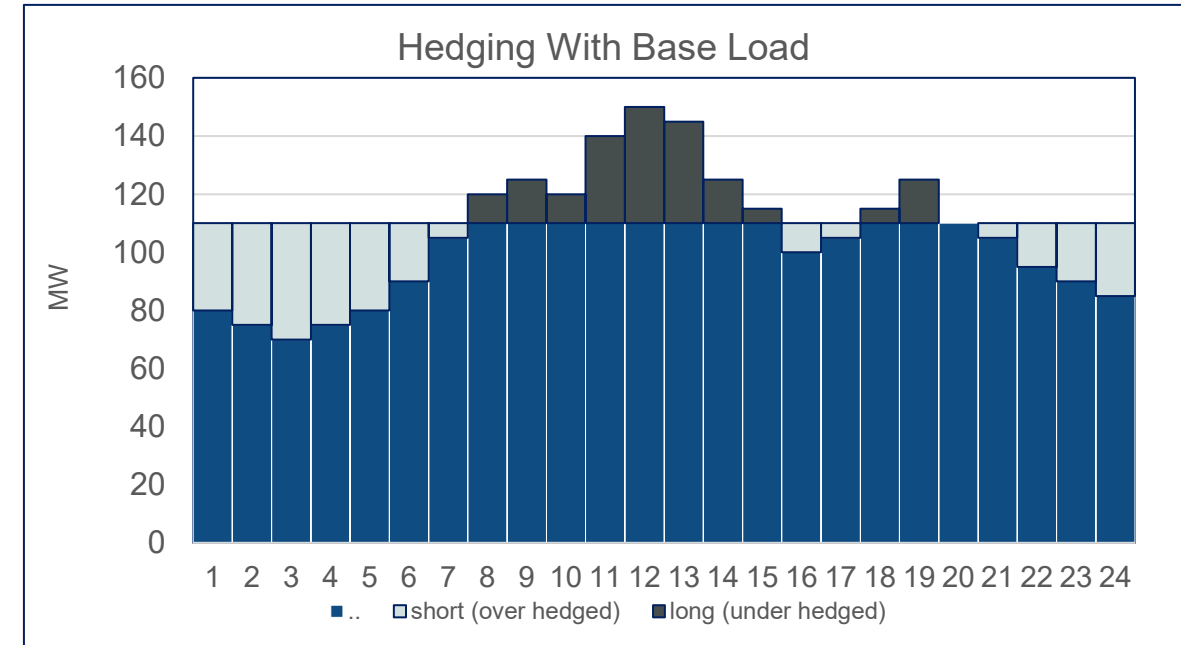
- IT-Infrastruktur und Prozesse müssen aufzeigen, wo die Risiken sind

2. EVALUIEREN - €

- Alle Risiken müssen mit einer aktuellen Marktpreiskurve verbunden sein
- Bewertung ist Voraussetzung, die einzelnen Risiken zu verstehen und für eine ausgewogenen Diskussion der weiteren Schritte

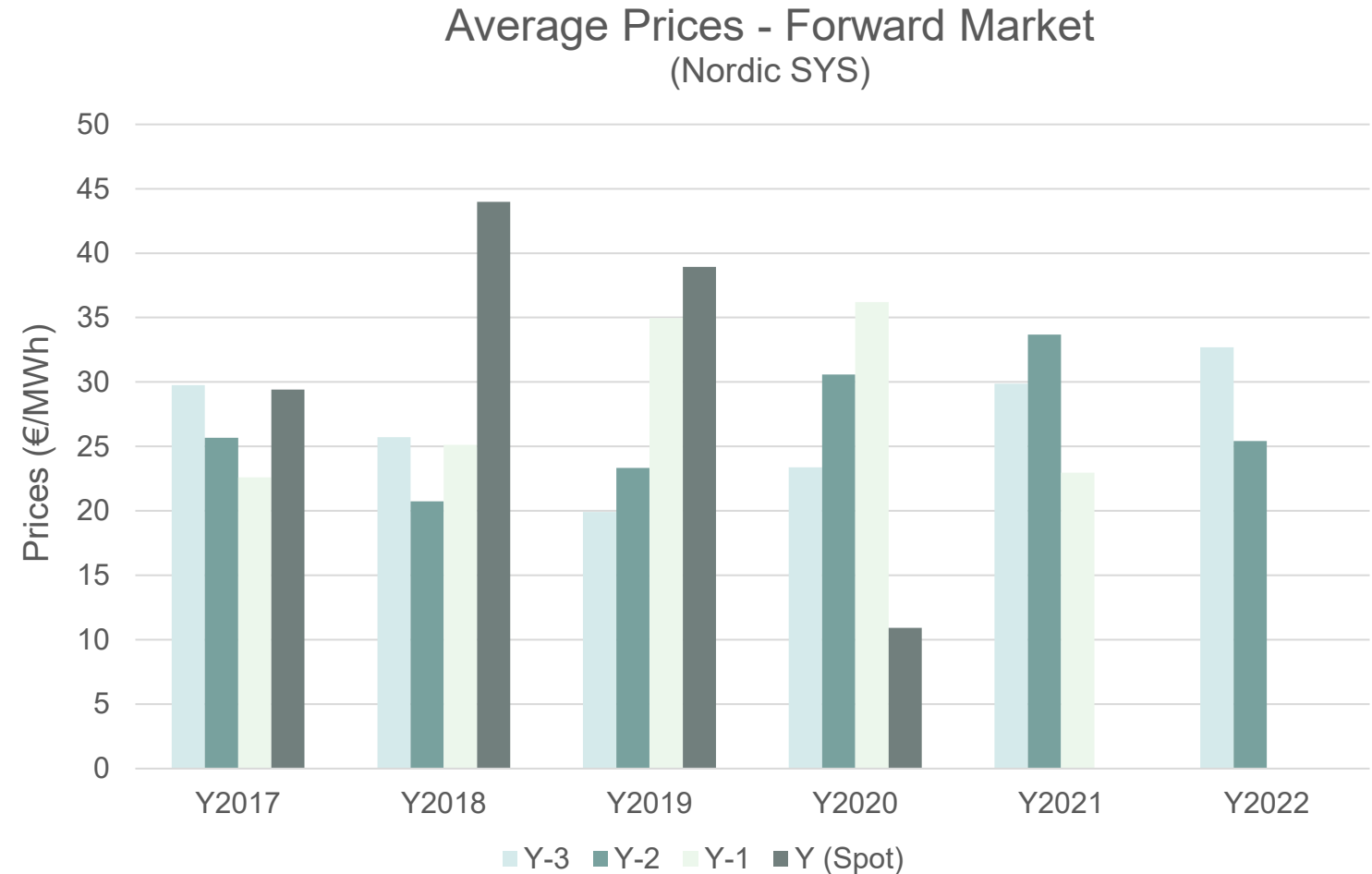
3. ELIMINIEREN

- Der individuelle Risikoappetit bestimmt, wie viel des Risikos geschlossen wird



Settlementpreise im Spotmarkt vs. Terminmarktnotierungen

- Markt ist effizient (an der Börse gehandelte Produkte!)
- Preise im Terminmarkt sind keine Vorhersage des Spotpreises; Spotpreis ist unabhängig von Terminmarktnotierungen
- Preise im Terminmarkt stark korreliert
- Volatilität im Terminmarkt ist geringer die des Spotmarkts
- Kurzfristige Effekte dominieren den Spotpreis – besonders Wettereffekte (Temperatur, Schnee und Regen, Füllstand der Speicher, Kraftwerksverfügbarkeit)



Einnahmen vom Spotmarkt sind stark schwankend

Veränderungen y-o-y haben kein Muster

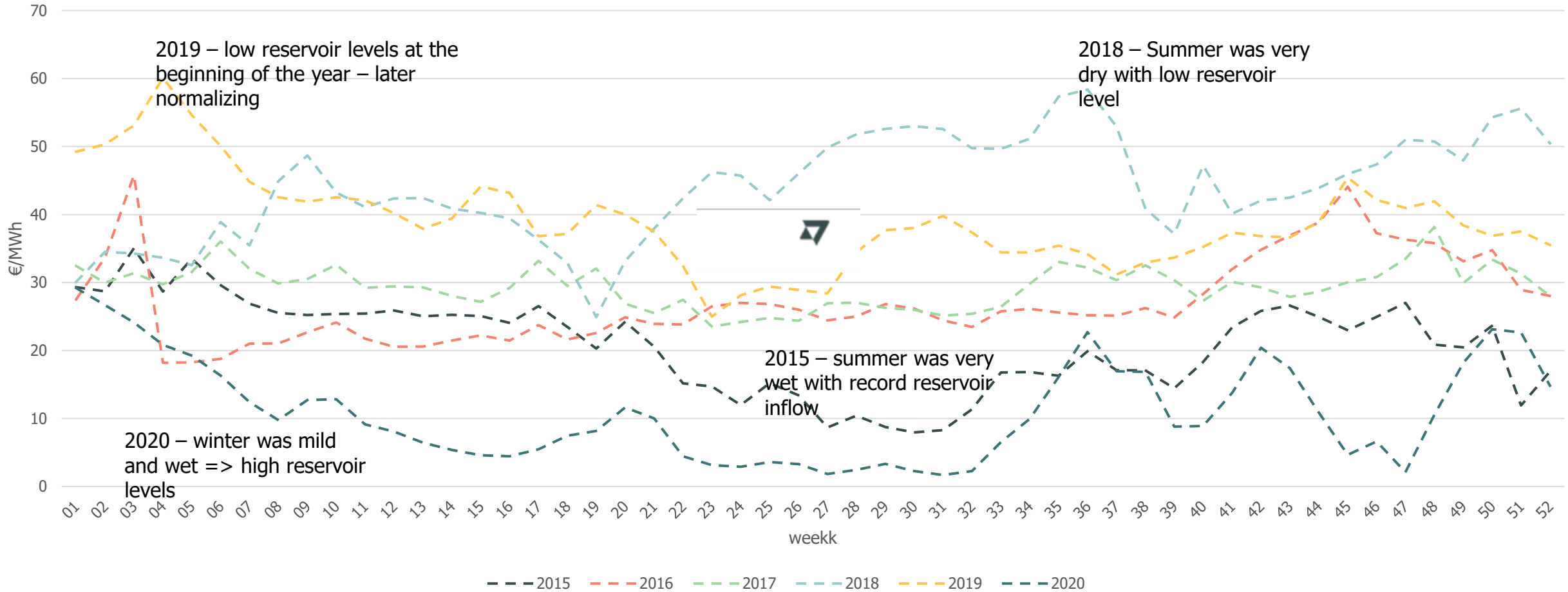
- Standardabweichung im Spotpreis: 2005 – 2020 = 10,76 € /MWh
- Für einen Windpark mit 100.000 MWh p.a. bedeutet dies eine Schwankung von 1,08 Mio. €
- Um die Planung verlässlich zu erreichen, sind Absicherungen im Terminmarkt notwendig



Wetter (Niederschlag) bestimmt den Spotpreis

In einem Markt mit Grenzkosten nahe "0 €/MWh" reflektiert der Spotpreis den Wert der (gespeicherten) Energie

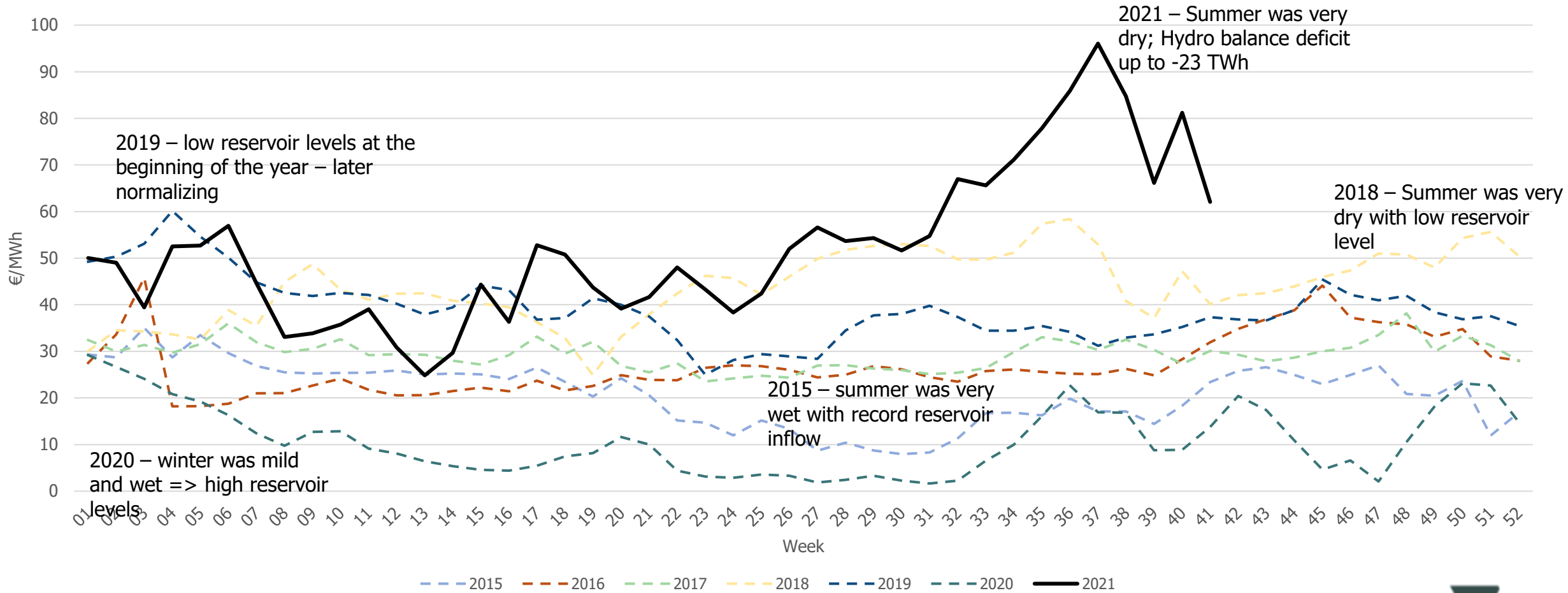
Weekly average Nordic System Prices 2015 – 2020



Wetter (Niederschlag) bestimmt den Spotpreis

In einem Markt mit Grenzkosten nahe "0 €/MWh" reflektiert der Spotpreis den Wert der (gespeicherten) Energie

Weekly average Spot Nordic System Prices 2015 – 2021 (YTD)



Zusammenfassung – Anwendung auf den deutschen Markt

- Einnahmen für Windparks mit Marktpreise-Exposure stark schwankend
- Risikoappetit definiert Anteile von Spot- und Terminmarkt
- Absicherungen im Terminmarkt können Schwankungen reduzieren
- Anforderungen an IT und Prozesse erfordern stabile Grundausstattung
- Zusätzlicher Aufwand durch Marktzugänge und Handelspartnerrisiko



Vielen Dank!

Malte Neuendorff

Leiter Vermarktung Alterric

Telefon: 0151 4457 8127

eMail: malte.neuendorff@alterric.com