

Lessons Learned

Projekterwerb und –entwicklung
in Frankreich

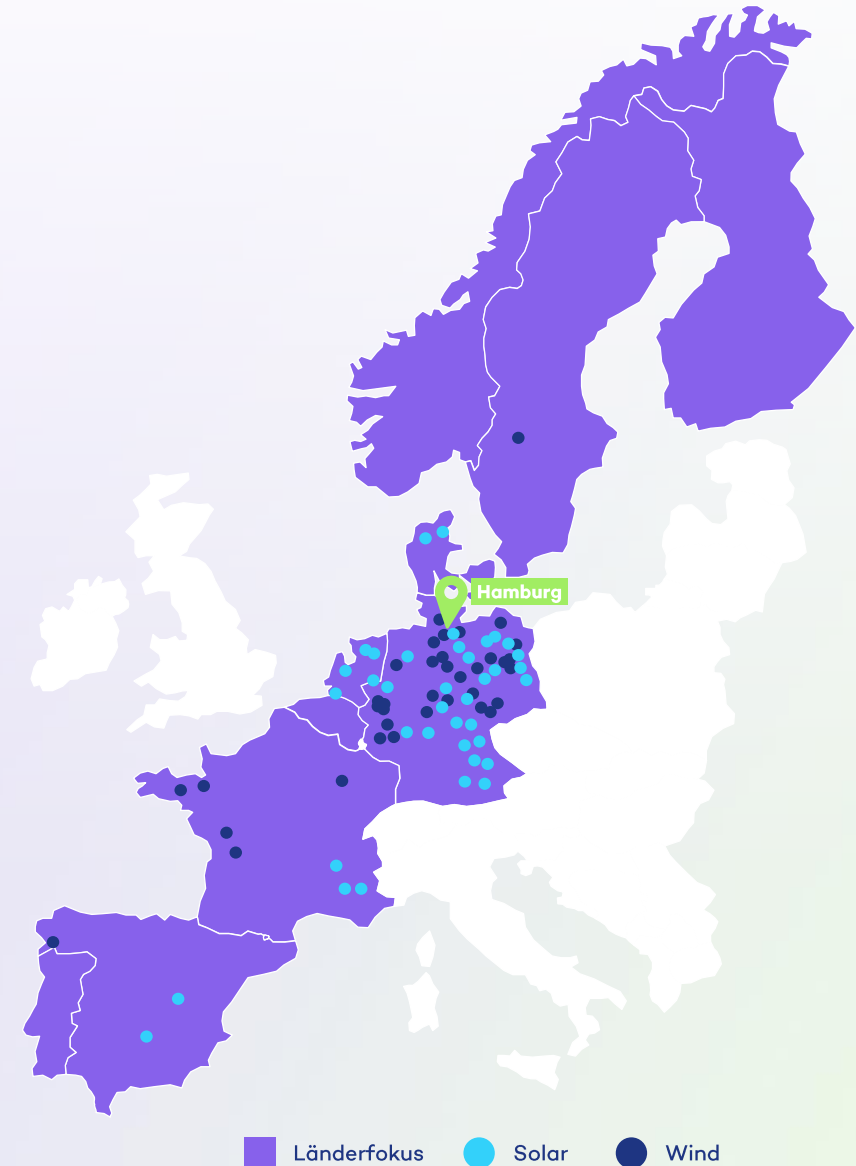
Potsdam, 8. November 2023



cee group

Übersicht

- **Etabliert**
Wind- und Solarportfolio in Kern-Europa
– seit mehr als 20 Jahren
- **Erfahren**
Erfahrenes Transaktionsteam
für Wind und Solar
- **Vollintegriert**
Von **Investment Management** über interne
kaufmännische + technische **Betriebsführung** bis zur
AIF-Administration über eigene KVG
- **Vernetzt**
Starker Deal-Flow und exzellenter Zugang zu
Marktteilnehmern und Herstellern



Zahlen + Fakten

2000

Gründungsdatum

1.661

Gesamtnennleistung
in MW

95

Wind- und
Solarparks

2,3

Assets under
Management in
Milliarden Euro

> 100

Mitarbeitende

Langjährige Erfahrung

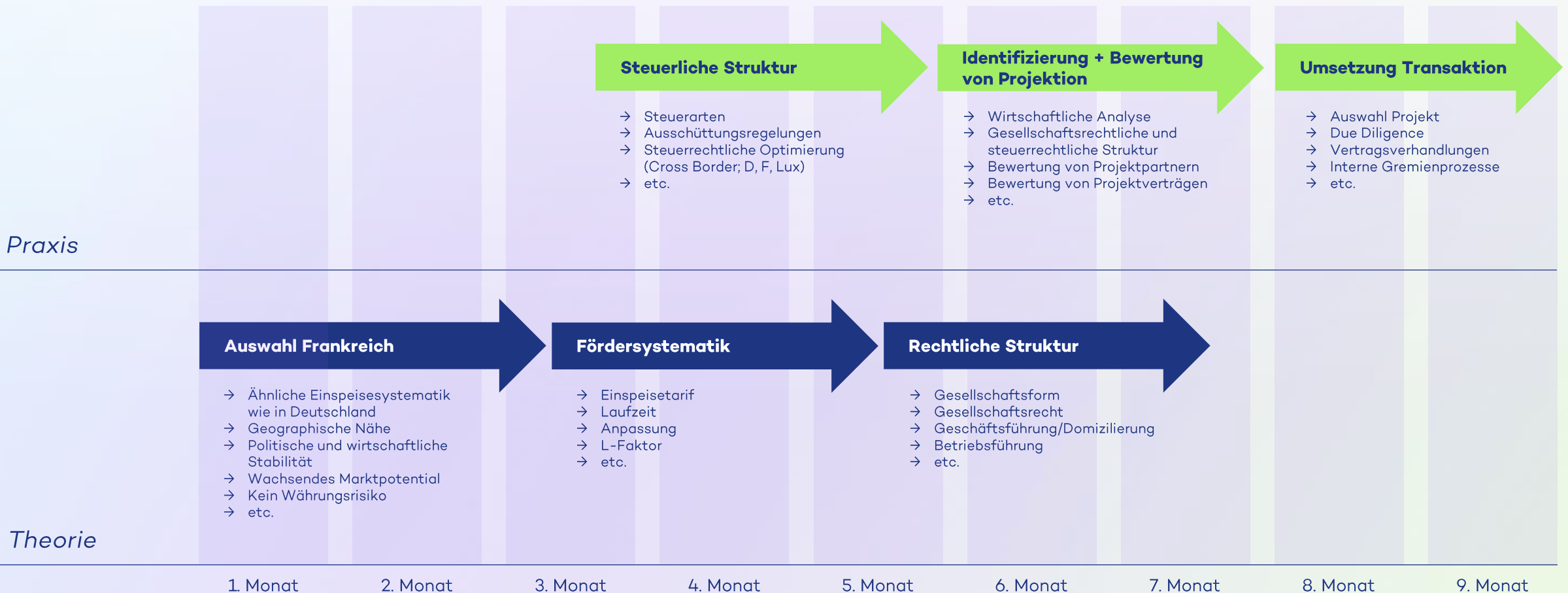
Stetige Weiterentwicklung unserer Geschäftsfelder und Erschließung neuer Märkte



- **Seit 2010:** 1 Projekt/Jahr
- **Realisierte Gesamtkapazität:** 96,8 MW
- **Technologie:** Photovoltaik- und Windenergieanlagen
- **Banken:** Saar LB, Nord LB, Commerzbank

Eintritt in den französischen Markt

Markteintritt in Frankreich hat bis zur kompletten Transaktionsumsetzung insgesamt 9 Monate gedauert



Besonderheiten – Laufender Betrieb

Die Überwachung des laufenden Betriebs ist vergleichbar mit Deutschland, aber für die kaufmännische Betriebsführung insgesamt deutlich aufwendiger

Einspeisung	<ul style="list-style-type: none">→ Kein Anspruch auf Erlöse über garantiertem Tarif, allerdings auskömmliche „Testphase“→ Netzanschluss mit maximal erlaubten Netzunterbrechungszeiten→ Rechnungsstellung an EDF (statt Gutschrift durch EVU)→ Jährliche Anpassung des Vergütungssatzes
OpEx	<ul style="list-style-type: none">→ Keine verpflichtende Direktvermarktung (abhängig von Tarifsysteem)→ Pachten geringer, aber jährliche Anpassung mit dem L-Faktor→ Kosten für Eigenstrom geringer; Kosten Steuerberatung höher→ Indexierung der Rückbaubürgschaften
Steuerberatung/ Wirtschaftsprüfung	<ul style="list-style-type: none">→ Verpflichtende JA-Prüfung durch Wirtschaftsprüfer in der Rechtsform der SAS→ Datenübernahme (z. B. DATEV)→ Unterschiedliche Steuerarten und Abgabetermine
Auflagen	<ul style="list-style-type: none">→ REMIT; Registrierung und Meldung nur über ein zugelassenes Portal→ Behördlicher Auflagen (z.B. Umweltmonitoring): Vorschlag konkreter Maßnahmen durch Betreiber→ ICPE Vorschriften; Vor Ort Kontrolle durch ICPE-Inspekteur

Besonderheiten – Französisches Steuerrecht

Im französischen Steuerrecht sind Gesellschafterdarlehenszinsen nach bestimmten Regeln abzugsfähig, aber die möglichen Ausschüttungen werden durch das EAT begrenzt

Gesellschafterdarlehen	<ul style="list-style-type: none">→ Voraussetzung für die Abzugsfähigkeit:<ul style="list-style-type: none">→ Verhältnis von Eigenkapital zu Gesellschafterdarlehen→ Gesetzlicher Zinssatz vs. Marktüblichkeit→ Abzugsfähigkeit mindert Ausschüttungen
Cross Border	<ul style="list-style-type: none">→ Deutschland, Frankreich und Luxemburg→ Quellensteuer→ Gesetzlicher Zinssatz vs. Marktüblichkeit→ Umsatzsteuer / Reverse Charge
Steuerarten	<ul style="list-style-type: none">→ Komplexere Steuerberechnung in Frankreich→ Übernahme von steuerlichen Verlusten bei Erwerb→ Unter anderem fallen CFE und IFER nicht im Jahr der Inbetriebnahme an→ Kein auseinanderfallen von handelsrechtlicher und steuerlicher Bilanz
Geschäftsführung	<ul style="list-style-type: none">→ Domizilierungspartner in Frankreich→ GF kann aus D (dann aber mit regelmäßigen Gesellschaftersitzungen in F) gestellt werden→ Handelsregistereintragung am Sitz der Gesellschaft und am Ort des Windparks

Bestandsprojekt in Frankreich

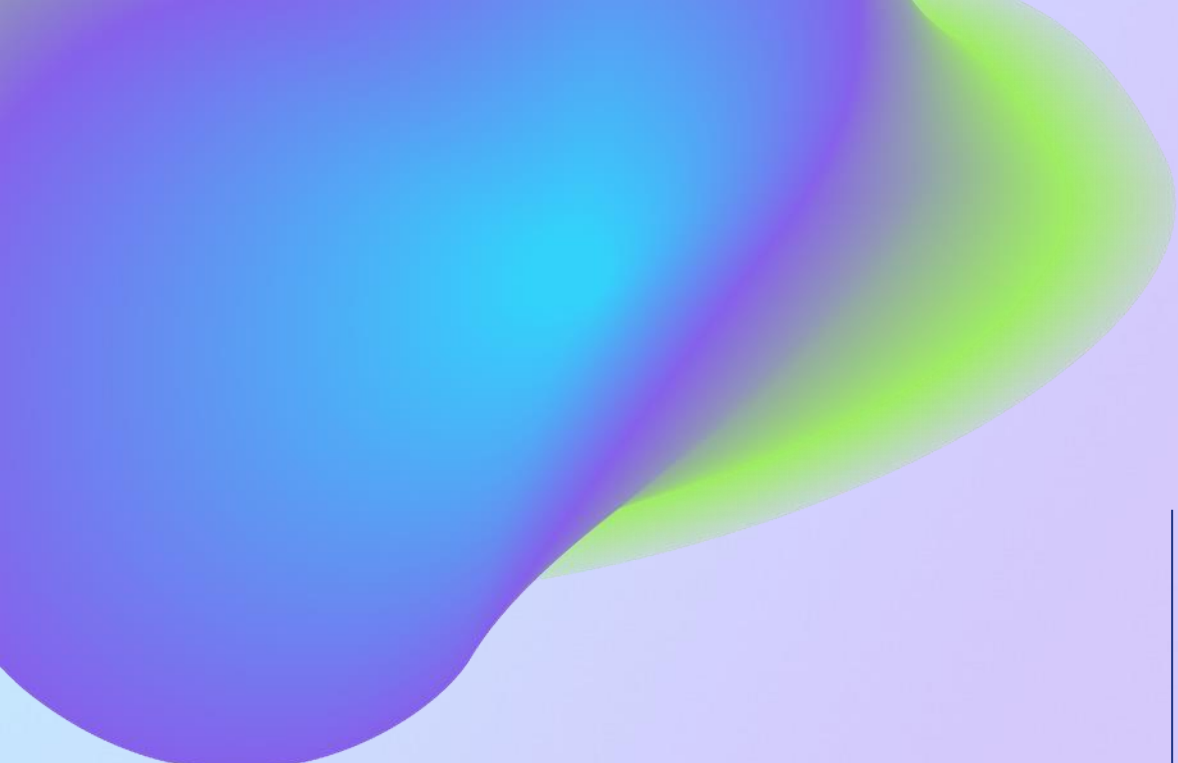
Case-Study „La Ferrière“

Rotorblattschaden Windpark La Ferrière

- Nach einem Rotorblattschaden im Juni 2020 werden in der zweiten Jahreshälfte 2022 sieben WEA des Typs N100/2,5 MW auf den Typ N117/2,4 MW umgerüstet
- Neben der Beseitigung der technischen Mängel an den Rotorblättern wird hierdurch auch der zukünftige Ertrag um > 15 % gesteigert
- Nordex hat für diese Modifikation der WEA eine Typenprüfung des TÜV Nord erlangen können und bietet einen Vollwartungsvertrag inkl. Verfügbarkeitsgarantie bis zum Betriebsjahr 25 an
- Durch Austausch bzw. Erneuerung wesentlicher Komponenten kann von einer längeren Lebensdauer der WEA ausgegangen werden

Lessons learned

- Frankreich stellt weiterhin einen **Kernmarkt der CEE** dar
- **Stabiler Markt**, mit **höheren Verwaltungsaufwand**
- Besonderheiten im **Vergütungssystem bieten Vorteile** gegenüber anderen europäischen Märkten
- **Kompetitives Marktumfeld** mit nur einer begrenzten Zahl an Neuprojekten, vor allem wegen aufwendigen Genehmigungsverfahren



Vielen Dank

für Ihre Aufmerksamkeit und ich freue mich auf Ihre Rückfragen!

Alexander Meyer

Investment Manager

T +49 40 688788-13
M +49 171 3522534
E meyer@cee-group.de

cee group

Speersort 10
20095 Hamburg

T +49 40 688788-0
F +49 40 688788-70
info@cee-group.de

Energie spüren.