

Aktuelle Themen bei M&A-Transaktionen

Verkauf zum Repowern, Versicherung von Garantien und Vermeidung von Rechtsstreitigkeiten

9. November 2023

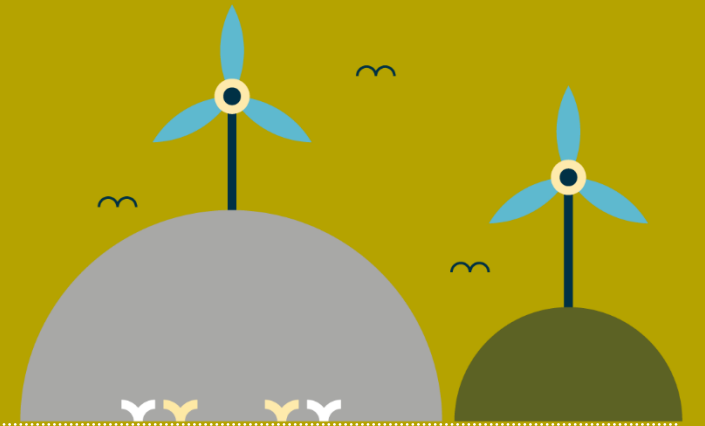


Referent: Felix Jaeger, M.Jur. (Oxford)



Inhaltsübersicht

1. Kurze Vorstellung Osborne Clarke, Team Energy
2. Verkauf zum Repowern
3. Versicherung von Garantien
4. Vermeidung von (Post M&A-)Streitigkeiten



Osborne Clarke International

1240+ arbeiten mit
Rechtsanwälte und
Steuerberater

320+ Partnern

25 an über
internationalen
Standorten*

8 und beraten in
Sektoren

1 mit
Fokus: Unsere
Mandanten



Osborne Clarke in Deutschland

Deutschland

- Büros: Berlin, Köln, Hamburg, München
- Anwälte: 268+

Sectorfokus:

Energy & Utilities, Financial Services, Life Sciences & Healthcare, The Built Environment, Retail & Consumer, Tech, Media & Comms, Mobility & Infrastructure

Beratungsspektrum

Anti-Trust & Trade, Banking & Finance, Commercial, Competition, Corporate, Dispute Resolution, Employment, ESG – Environmental, Social and Governance, IT & Data, Intellectual Property, Real Estate, Regulatory & Compliance, Tax



Carsten Schneider
Managing Partner

+49 221 5108 4310

carsten.schneider@osborneclarke.com

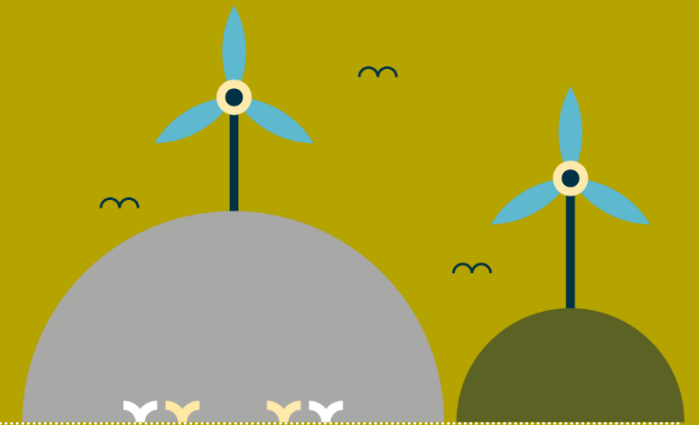
Key clients:

- Deutsche Bahn
- Deutsche Leasing
- Diageo
- Foresight Group
- Fresenius / Curalie
- FUNKE Digital
- Google
- Grifols
- Marc O'Polo
- N26
- ProSiebenSat.1
- REWE
- Schaeffler
- Sodexo
- Tech Mahindra
- Vorwerk
- Zalando



Über das Energy Team

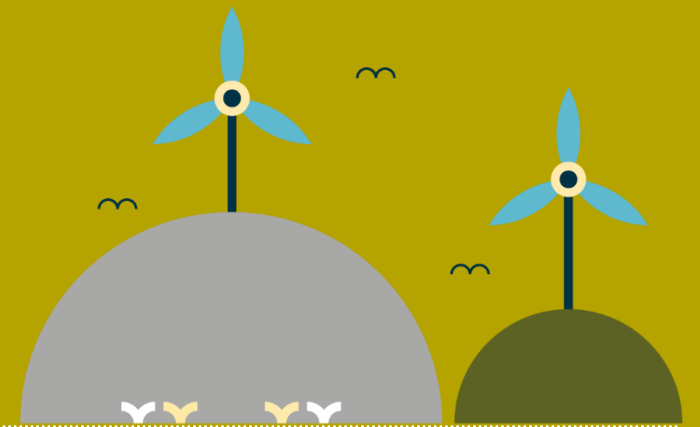
- 20+ Berufsträger im Bereich Energy M&A / PPA / Regulatory in Hamburg, Köln und Berlin
- Energy M&A Dr. Christoph Torwegge, LL.M.; PPA-Beratung Dr. Daniel Breuer; Regulatory/Trading/Streitiges Anna von Bremen, LL.M.
- Wir beraten ausschließlich in Erneuerbaren (Wind, PV, Batterie, Wasserstoff...)



Repowering in der M&A Transaktion (1/2)

- Zeitpunkte:

1. Prüfung der Zielgesellschaft (Due Diligence) vor oder zu Beginn des Verkaufsprozesses
2. Verhandlung des SPA (Struktur: share vs. asset deal; Garantien)



Repowering in der M&A Transaktion (2/2)

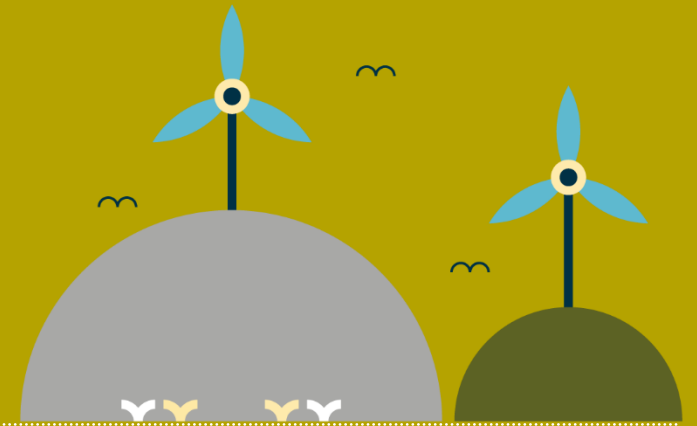
- Besonderheiten bei der Due Diligence-Prüfung:

Flächensicherung: Landnutzungsverträge oft “antiquiert”

Genehmigungssituation: Altlasten; Rückbau; zeitlicher, räumlicher und persönlicher Anwendungsbereich der genehmigungsrechtlichen Repowering-Privilegien; Flächensicherung (Technologieoffenheit)

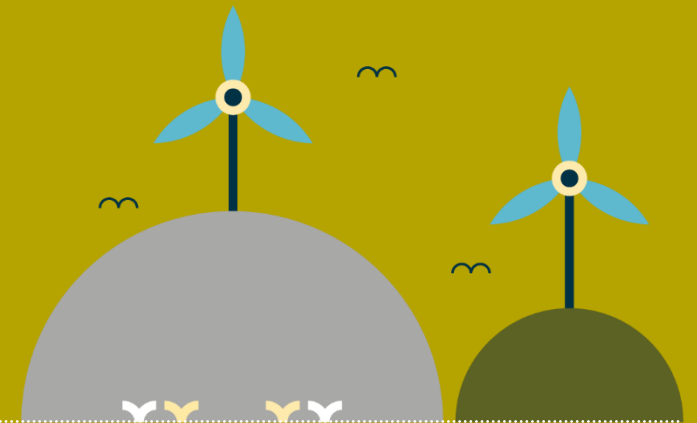
Corporate: einerseits vertiefte Prüfung aufgrund längerer Historie, andererseits “proven concept”

=> Pragmatischer Ansatz erforderlich: Rechtlich klar und vollständig, aber Einschätzung und Empfehlung mit Schwerpunktsetzung und Augenmaß



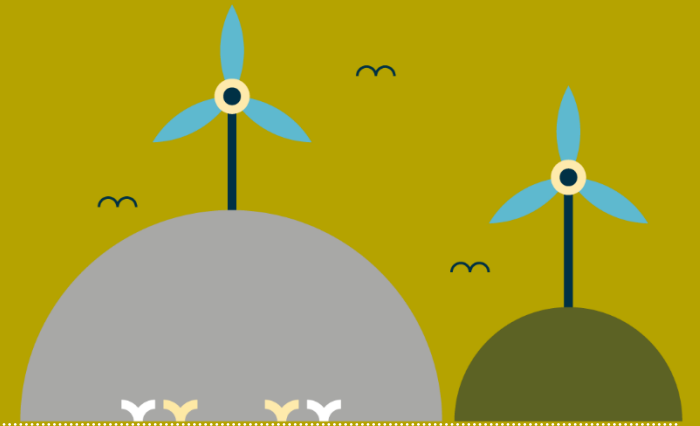
Garantieversicherungen

- Versicherung von Garantien & Freistellungen (Warranties & Indemnities =“W&I”)
- Marktstandard in medium to large cap- Transaktionen
- Vorteile: Haftung wird auf Dritten verlagert, Verhandlungsdynamik und -klima (Perspektivwechsel wichtig!), Zeit, Abwicklung, drittes Paar Augen
- Nachteile: “Doppelte” Verhandlungen; Kosten
- Ablauf: Soft/hard-stapled W&I, Verhandlungen über Broker mit Underwritern; Präsentation der Draft Policy durch Käufer bei Signing
- Technik: Haftung des Verkäufers im SPA auf EUR 1,00 reduziert



Das Kleine 1x1 – Wie vermeide ich Rechtsstreitigkeiten?

1. Nehmt für die Vertragsgestaltung einen Juristen!
2. “Was wäre wenn?”- Szenariobildung; Verlusthöhe x Eintrittswahrscheinlichkeit
3. Technik: Dispute Resolution – wo treffen wir uns, wenn es Streit gibt? ggfs. Eskalationsstufen, Vor- und Nachteile Schiedsgerichtsbarkeit
4. Wenn eine Streitigkeit entsteht: Litigation Risk Analysis

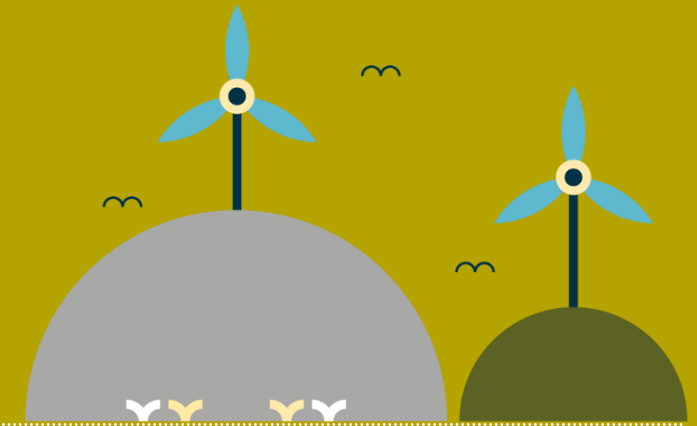


Wie oft wird sich eigentlich gestritten über...?

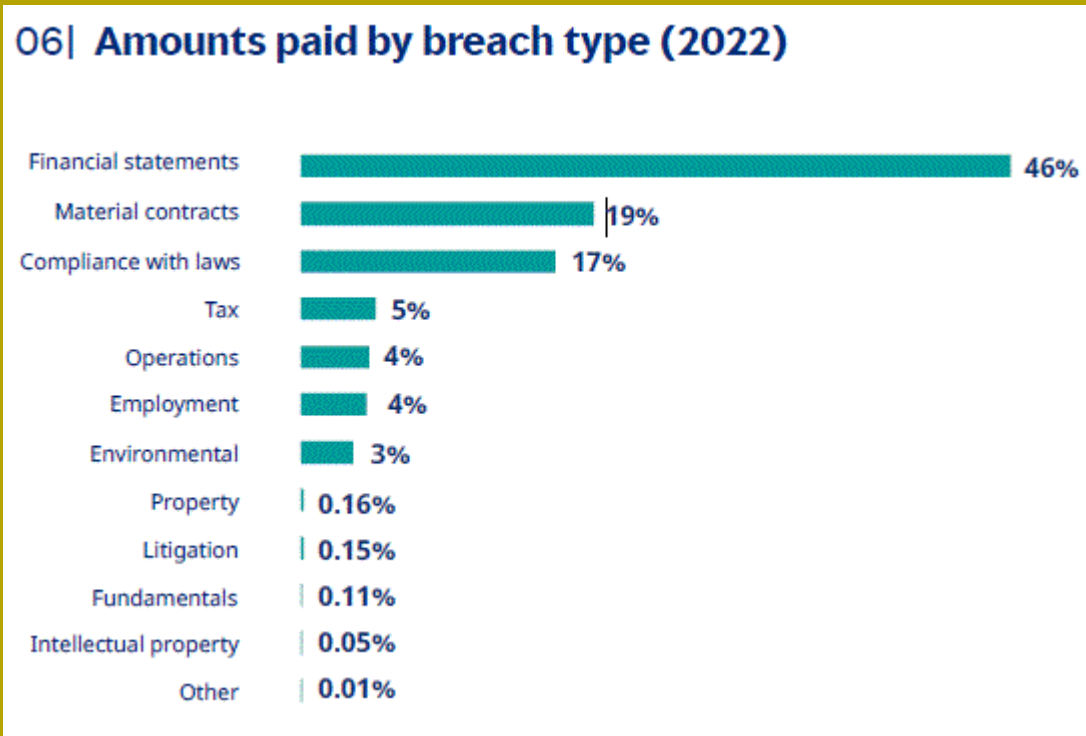
16| Tax claims on the rise

| Breach type | EMEA | | | Global | | |
|------------------------------|---------|------|------------|---------|------|------------|
| | 2019-21 | 2022 | Difference | 2019-21 | 2022 | Difference |
| Tax | 21% | 39% | +18% | 21% | 25% | +4% |
| Compliance | 13% | 13% | 0% | 12% | 17% | +5% |
| Financial statements | 24% | 11% | -13% | 20% | 13% | -7% |
| Litigation | 8% | 11% | +3% | 7% | 13% | +6% |
| Contracts | 14% | 11% | -3% | 11% | 8% | -3% |
| Intellectual property | 0% | 2% | +2% | 5% | 5% | 0% |
| Operations | 2% | 1% | -1% | 3% | 4% | +1% |
| Employment | 6% | 3% | -3% | 10% | 4% | -6% |
| Environment | 3% | 1% | -2% | 5% | 4% | -1% |
| Fundamentals | 4% | 3% | -1% | 4% | 2% | -2% |
| Other | 6% | 4% | -2% | 3% | 5% | +2% |

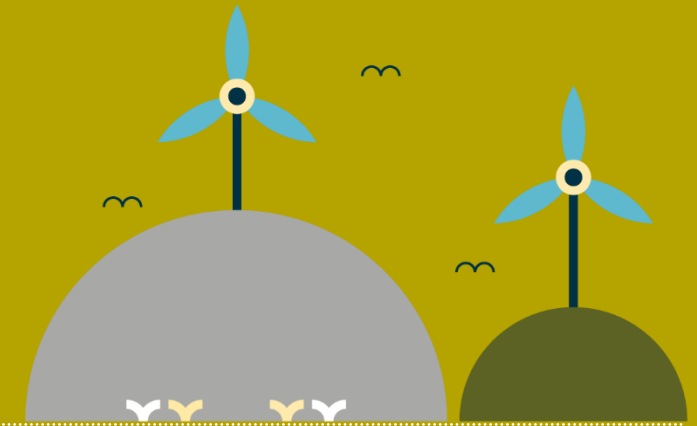
Quelle: Marsh
Global transactional
risk insurance claims
report 2023



Was sind die wirtschaftlich bedeutsamsten Garantieverletzungen?

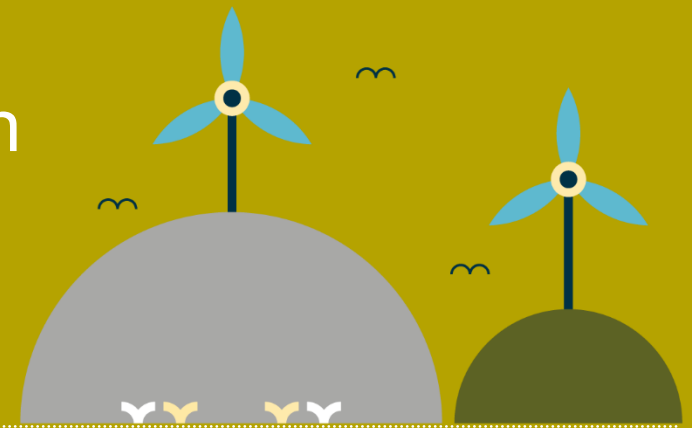


Quelle: Marsh
Global transactional
risk insurance claims
report 2023



Ausblick

- Repowering bleibt bei Onshore Wind ein zentraler Transaktions- und Preistreiber
- Je größer und wichtiger die Transaktion und je sensibler das Thema Haftung (zum Beispiel bei natürlichen Personen), umso eher kommt eine W&I Versicherung in Frage
- Beugen Sie Streit vor! Er kommt besonders dann, wenn sich die wirtschaftlichen Rahmenbedingungen für eine Partei ändern.



Vielen Dank für Ihre Aufmerksamkeit!

Fragen & Anregungen:
felix.jaeger@osborneclarke.com

Osborne Clarke ist der Firmenname für ein internationales Rechtsanwaltsbüro und die damit verbundenen Abteilungen. Alle Einzelheiten dazu hier:
osborneclarke.com/verein

Diese Materialien werden nur zu allgemeinen Informationszwecken geschrieben und bereitgestellt. Sie sind nicht vorgesehen und sollten nicht als Ersatz für Rechtsberatung verwendet werden. Bevor Sie sich mit einem der folgenden Themen befassen, sollten Sie sich rechtlich beraten lassen.

© Osborne Clarke Rechtsanwälte Steuerberater Partnerschaft mbB

