

# Handlungsfelder für die Bindung und Rekrutierung von Führungs- und Fachkräften

## Globale Expertise

Mercuri Urval Experten arbeiten jährlich in über 60 Ländern der Welt.

## Bewährte Expertenteams

Expertenteams, die sich für Sie einsetzen:

- zertifiziert mit fundiertem Fachwissen in Ihrer Branche
- Mit höchsten Standards an Verhalten und Integrität.
- Kundenzufriedenheit 89%.



## Umfassende Erfolgsbilanz

mehr als 50 Jahren erfolgreicher Arbeit, geben wir jährlich 3000 KMUs, Konzernen und öffentlichen Auftraggebern unser Qualitätsversprechen.

## Reliable Leadership Advice™

Die Grundlage von MU Leader Selection Science®:

- Wissenschaftsbasierte Methoden.
- Qualitätsgesicherte und ethische Ausführung
- Geprüfte Erfolgsquote >90%.

# MU Executive Search

die richtigen Leadeship-Kompetenzen finden

## Executives gewinnen, die Sie brauchen

- Fundierte Kenntnisse des lokalen und globalen Bewerbermarktes in Verbindung mit einer gründlichen Bedarfsanalyse ermöglicht die Identifizierung der gesuchten Kandidatinnen und Kandidaten
- Maßgeschneiderte Kandidatenansprache gewinnt die richtigen Personen auf diskrete Weise

## Executives auswählen, die erfolgreich sein werden

- Mehr als 50 Jahre Erfahrung in der Auswahl und Beurteilung von Führungskräften machen Ihre wichtigste Entscheidung zur richtigen Entscheidung
- Speziell entwickelte Instrumente und Methoden zur Beurteilung von Leadership-Erfolgsbilanz und Potenzial

Unsere Assessmentmethodik ist ISO 10667-2 zertifiziert: Mehr als 90% der von uns selektierten Kandidatinnen und Kandidaten erfüllen oder übertreffen die Erwartungen\*

# Herausforderndes EE-Marktumfeld für die Bindung und Rekrutierung von Führungs- und Fachkräften

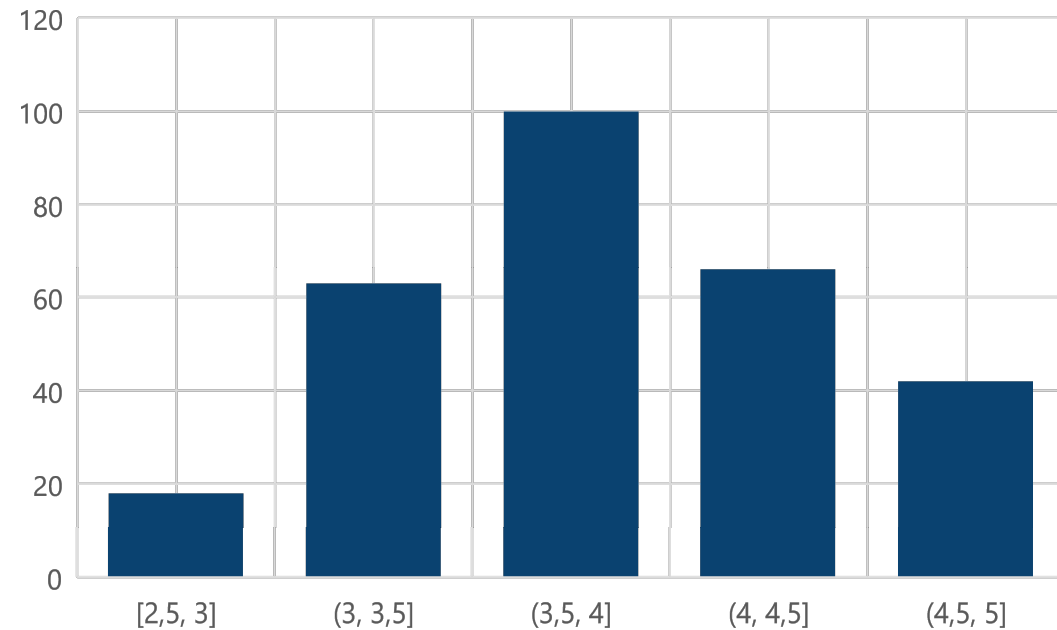
- Massiver Ausbau der erneuerbaren Energien in Deutschland bis 2030 und darüber hinaus.
- Ausbau der Mitarbeiteranzahl bei den etablierten Marktteilnehmern sowie Markteintritt von neuen Marktteilnehmern (Stadtwerke, Mineralölgesellschaften, ausländische EE-Unternehmen, neue Marktteilnehmer aus der Industrie)
- Im Arbeitsmarkt in den Ingenieur- und Informatikerberufen gab es insgesamt im zweiten Quartal 2023 mit rund 173.100 offenen Stellen eine weiterhin hohe Nachfrage nach Expertinnen und Experten in den Ingenieur- und Informatikerberufen
- In den kommenden Jahren wird durch Demografie, Digitalisierung und Klimaschutz der Bedarf an Beschäftigten in Ingenieurberufen deutlich zunehmen
- Stagnierende Zahl an Studierenden im Bereich Ingenieurwissenschaften seit 2016 (Statista)
- 56% der Deutschen sind bereit den Arbeitgeber zu wechseln (Gallup)
- Emotionale Mitarbeiterbindung bei 16% in Deutschland vgl. 23% weltweit
- Im Wettbewerb gewinnen werden die Unternehmen, denen es gelingt schlagkräftiger in der Rekrutierung und Bindung von Fach- und Führungskräften zu sein

# Handlungsfelder Retentionmanagement / Gewinnung von Mitarbeitern

- Arbeitsumfeld und Organisation (flexible Arbeitszeit, Ort, professionelles Equipment, Prozesse und Systeme)
- Entwicklung und Aufstieg (Weiterbildung, Karrierepfade, Job Enlargement, Job Enrichment)
- Gesundheit und Freizeit (Gesundheitskurse und Beratung, BMG, Sabbaticals)
- Employer Branding /Arbeitgebermarketing (Positionierung, Botschaft, below the line sowie above the line Aktivitäten)
- Unternehmenskultur und Kommunikation (transparente Kommunikation von Zielen und Werten, Work Life Balance )
- Vorteile/Benefits (Gehaltspakete, Bonuszahlungen, Unterstützung in Lebensphasen zum Beispiel Wohnungssuche, Kinderbetreuung)

## Branchenüberblick

- Kununu Score:
  - 25% Karriere & Gehalt
  - 25% Unternehmenskultur
  - 25% Arbeitsumgebung
  - 25% Vielfalt
- Skala von 1-5
- Branchendurchschnitt 3,8/5
- 294 untersuchte Unternehmen



## Top 5 der Branche

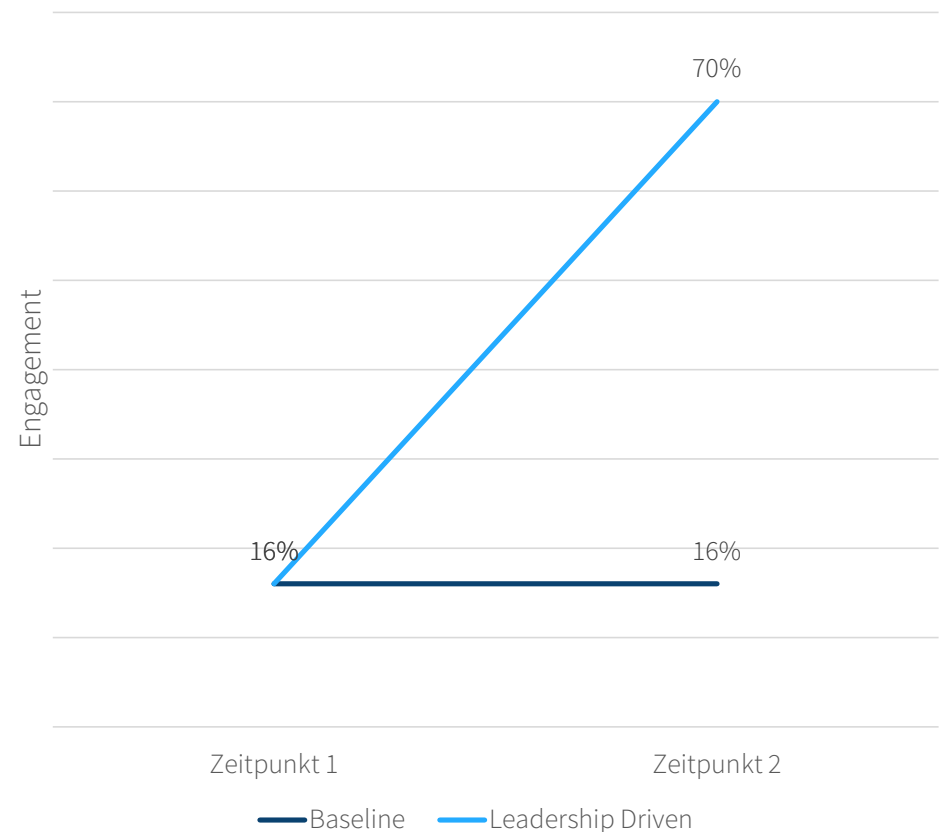


- 4initia GmbH 4,9/5
- Pacifico Energy Partners GmbH 4,8/5
- European Energy Deutschland GmbH 4,8/5
- Seven2one Informationssysteme GmbH 4,7/5
- Saxovent Smart Eco Investments GmbH 4,7/5
  
- Honorable mentions
- Hansewerk Gruppe 4,6 bei 488 Bewertungen

# Bindung durch Qualität der Führung – Gallup 2023

- Why leadership matters:
  - Führungszufriedenheit korreliert signifikant mit Stressreduktion, Engagement und Bindung der Mitarbeiter
  - Führungskräfte sind für 70% des Team Engagements verantwortlich
  - Engagement sagt Kündigungswahrscheinlichkeit und Mitarbeiterzufriedenheit voraus
- „Unternehmen, die aktiv an der Qualität der Führung und des Arbeitsumfeldes arbeiten, binden ihre Mitarbeiter“
 

*- Marco Nink, Director of Research & Analytics  
EMEA Gallup*
- Die richtige Auswahl von Führungskräften über eignungsdiagnostische Leadership Assessments steigert die Qualität der Führung. Coachingprogramme unterstützen die Weiterentwicklung von Manager.





# Erfolgsfaktoren Mitarbeitergewinnung

## Rekrutierungsprozess

Stakeholder Meetings

Anforderungsanalyse  
der Position

Suchprofil

Suchstrategie

Kandidatenansprache

Interviews/Eignungs-diagnostik

Einstellungsgespräch/  
Verhandlung/Abschluss

Einarbeitungsplan/  
Follow up

## Multikanalansatz

Mitarbeiterempfehlungsprogramm

Stellenanzeige

Personalberatung

Initiativbewerbung

Sozialnetzwerke

Karrieremessen

Praktikum / Bachelor und  
Masterarbeiten

CV-Datenbanken

Eigene Karriereseite

## Bewerberprozess

Den Fokus auf die  
Menschen richten

Komplizierte  
Formulare und langwierige Vorgänge  
vermeiden

Schnelligkeit im Prozess

Candidate Experience positive gestalten

Umfassend und ehrlich informieren

Feedback über den aktuellen Stand

# Erfolgsfaktoren Mitarbeitergewinnung

## Erfolgsmessung

Time-to-Hire  
(Durchschnittliche Zeit zwischen  
Stellenausschreibung und Vertrag)

Bearbeitungsdauer  
der Bewerbungen  
(Aufgeteilt in Prozessschritte)

Anzahl der Bewerbungen nach  
Rekrutierungskanal/  
konkreter Plattform

Anzahl abgelehnter  
Verträge

Anteil von Kandidaten,  
die den Bewerbungsprozess  
abbrechen

## Interviewer / Führungskraft

Vorbereitung

Smalltalk

Arbeitgebervorstellung

Positionsbeschreibung

Interview

Balance zwischen Marketing/Realität/  
Beziehungsaufbau und Auswahl

Kandidatenfragen beantworten

Verabschiedung  
Follow up

Verhandlung/Abschluss

## Volker Schulz

Partner & Director (Team leader)



Vielen Dank für Ihre Aufmerksamkeit

Gerne beantworte ich Ihre Fragen

**Volker Schulz, Partner & Director (Team Leader)**

Mobile: +49 (0)173 66 48 062 0

[volker.schulz@mercuriurval.com](mailto:volker.schulz@mercuriurval.com)