



# Wer betreibt was - Windenergie Onshore 2017

Ein Marktüberblick  
anlässlich der  
Windenergietage

**IGAME**

Gesellschaft für angewandte Marktforschung  
in der Energiewirtschaft mbH

# Ihr Referent



## URS NEUHÖFFER

- ▶ 46 Jahre alt
- ▶ Verheiratet, 2 Kinder, 1 Hund
- ▶ Geschäftsführer der G.A.M.E.
- ▶ Seit 2001 in der Energiewirtschaft

# Agenda

- ▶ Einführung
  - ▶ Über G.A.M.E.
- ▶ Analyse-Beschreibung
  - ▶ Verfügbare Daten
- ▶ Marktanalysen





Ein gewohntes Bild links  
und rechts der Autobahn.

Aber wem gehört  
eigentliche welche WEA ?

# Übersicht der Analysen

Welche Auswertungen sind möglich ? Einige Beispiele hören Sie heute:

- ▶ Wo stehen die Windparks in Deutschland ?
- ▶ Wie alt sind die Windparks ?
- ▶ Wie groß sind die Windparks ?
- ▶ Welche Rechtsform haben die Betreiber gewählt ?
- ▶ Soziodemografische Merkmale des Managements
- ▶ Wie erfolgreich sind Bürgerwind vs. Nicht-Bürgerwindprojekte ?

# Über G.A.M.E.

Kurze Einführung



Gesellschaft für angewandte Marktforschung  
in der Energiewirtschaft mbH

# Über G.A.M.E.



## Übersicht

Firma	Gesellschaft für angewandte Marktforschung in der Energiewirtschaft (G.A.M.E.) mbH
Rechtsform	GmbH
Stammkapital	25.000 EUR
Gründung	Mai 2014
Sitz	48565 Steinfurt, Am Campus 2 (Fachhochschule Münster)
Gesellschafter	Urs Neuhöffer (100%)
Geschäftsführer	Urs Neuhöffer
Geschäftsgegenstand	Marktforschung und Unternehmensberatung in der Energiewirtschaft
Mitarbeiter (11/2017)	Rund 20 Vollzeitäquivalente

# Produkte

Umfang:

- Windparks
- Betreiber
- Eigentümer

Windenergie-  
Onshore  
Deutschland 2017

Umfang:

- Neu gegründete  
Bürgerwindparks

Bürgerwind  
Neugründungen

KMM Wind  
BlmSchG

Umfang:

- Neu erteilte BlmSchG-  
Genehmigungen
- Inbetriebnahmen
- Jeweils mit Adress- und  
Kommunikationsdaten



Beispiele:

- BNetzA, E-control
- ÜNBs, VNBs



Beispiele:

- Bisnode
- Moneyhouse
- Bundesanzeiger



Beispiele:

- Netzgebiete
- Infrastruktur
- Netzentgelte



Beispiele:

- EEG-Marktscreening
- Benchmark-Energie



# Analyse-Beschreibung

Verfügbare Daten



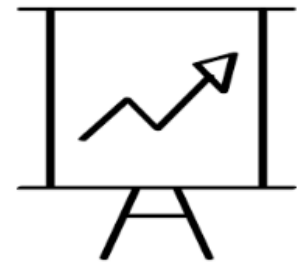
Gesellschaft für angewandte Marktforschung  
in der Energiewirtschaft mbH

# Die Datengrundlage der Windenergie-Datenbank Onshore

Name des Windparks



Angaben  
Verteilnetzbetreiber  
Name, BDEW-Code



Finanzkennzahlen  
Umsatz, Ergebnis,  
Bilanzsumme,  
Beschäftigte u.a.

Angaben zu den  
verbauten WEA  
(Anzahl, Hersteller,  
Modell, Nennleistung,  
Rotordurchmesser,  
Höhe)

Einspeisemanagement  
EisMan-Meldungen je WEA  
(in Vorbereitung)

Angaben zu dem Betreiber  
Firma, Anschrift, Ansprechpartner,  
Kontaktdaten, Inbetriebnahme des  
Windparks, Gesellschafter bzw.  
Kommanditisten sowie Konzern-  
verflechtung im Hintergrund

# Wo stehen die Parks ?

Untersuchung nach Bundesland

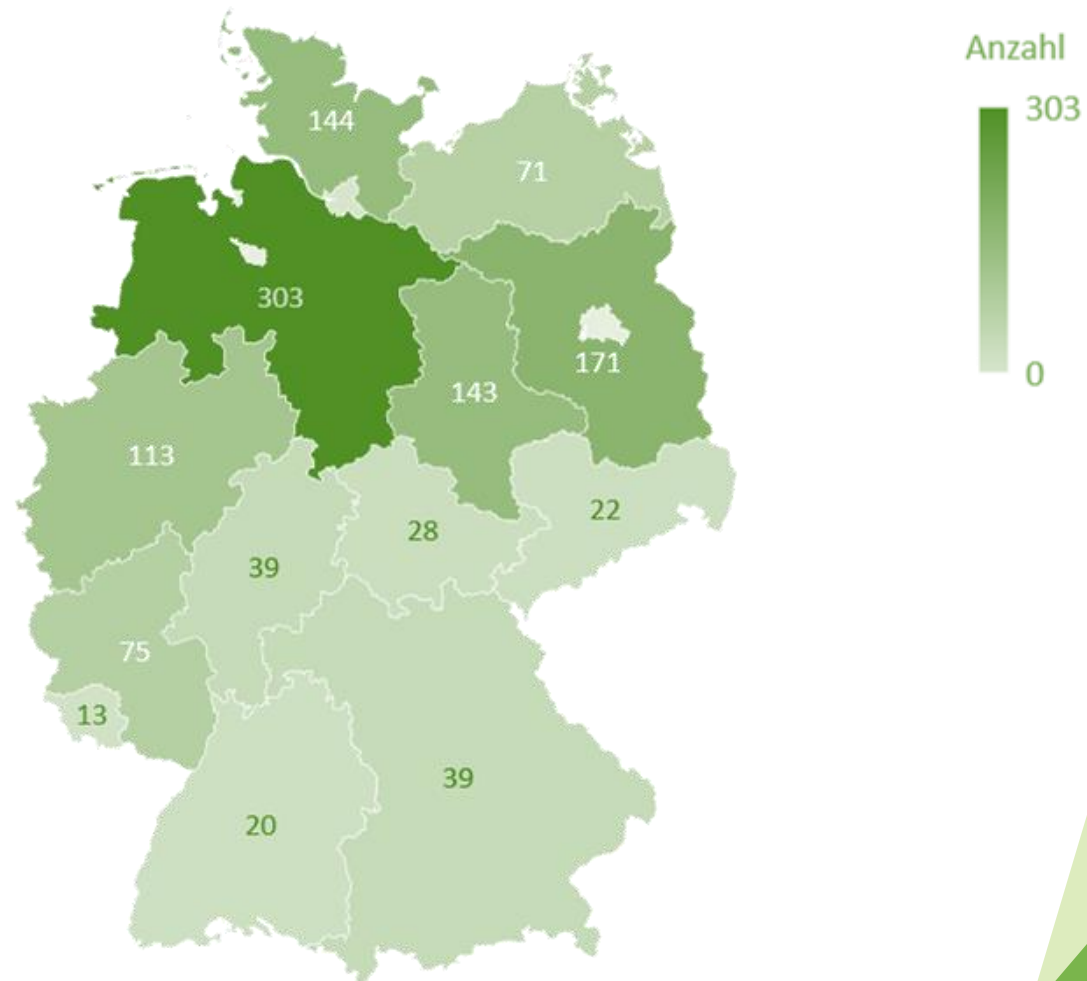


Gesellschaft für angewandte Marktforschung  
in der Energiewirtschaft mbH

# Windpark-Standorte: Niedersachsen und Brandenburg dominieren

Untersucht wurden bundesweit  
1.188 Windparks Onshore

Niedersachsen	303
Brandenburg	171
Schleswig-Holstein	145
Sachsen-Anhalt	143
Nordrhein-Westfalen	118
Rheinland-Pfalz	75
Mecklenburg-Vorpommern	72
Bayern	39
Hessen	39
Thüringen	28
Sachsen	22
Baden-Württemberg	20
Saarland	13
Hamburg	0
Summe	1.188



# Wie alt sind die Parks ?

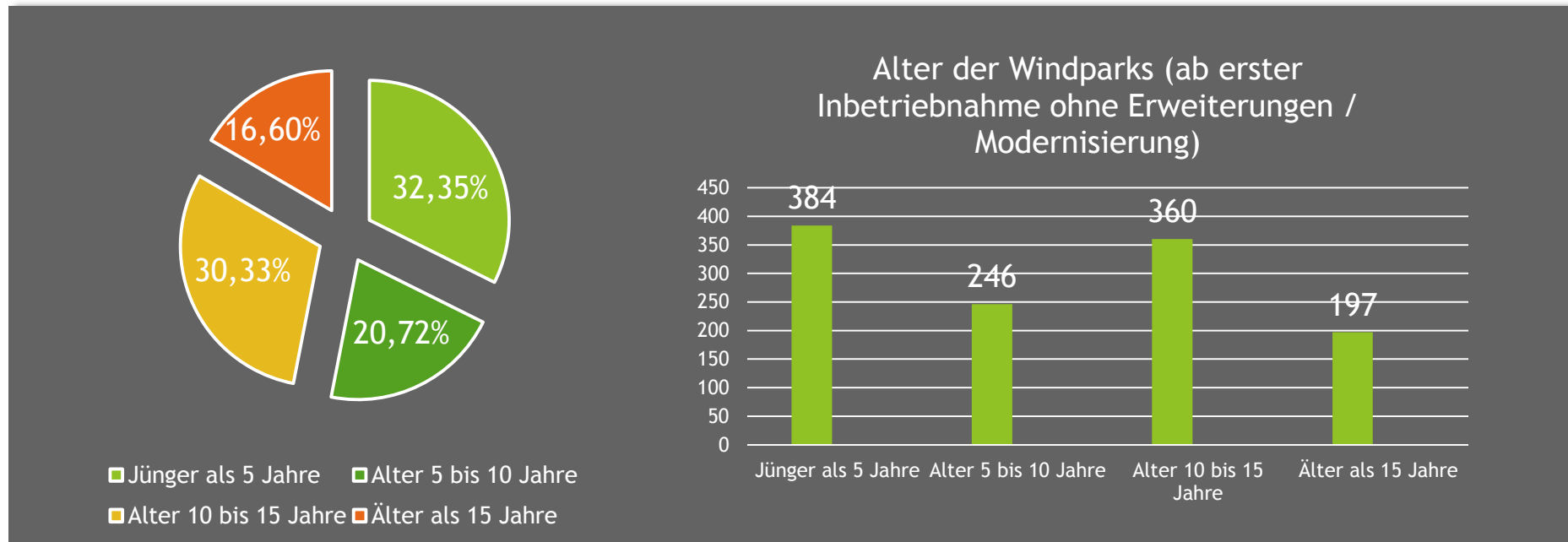
Untersuchung nach Datum der Inbetriebnahme



Gesellschaft für angewandte Marktforschung  
in der Energiewirtschaft mbH



# Knapp 17% der untersuchten Windparks in Deutschland sind älter als 15 Jahre



N = 1.188 Windparks

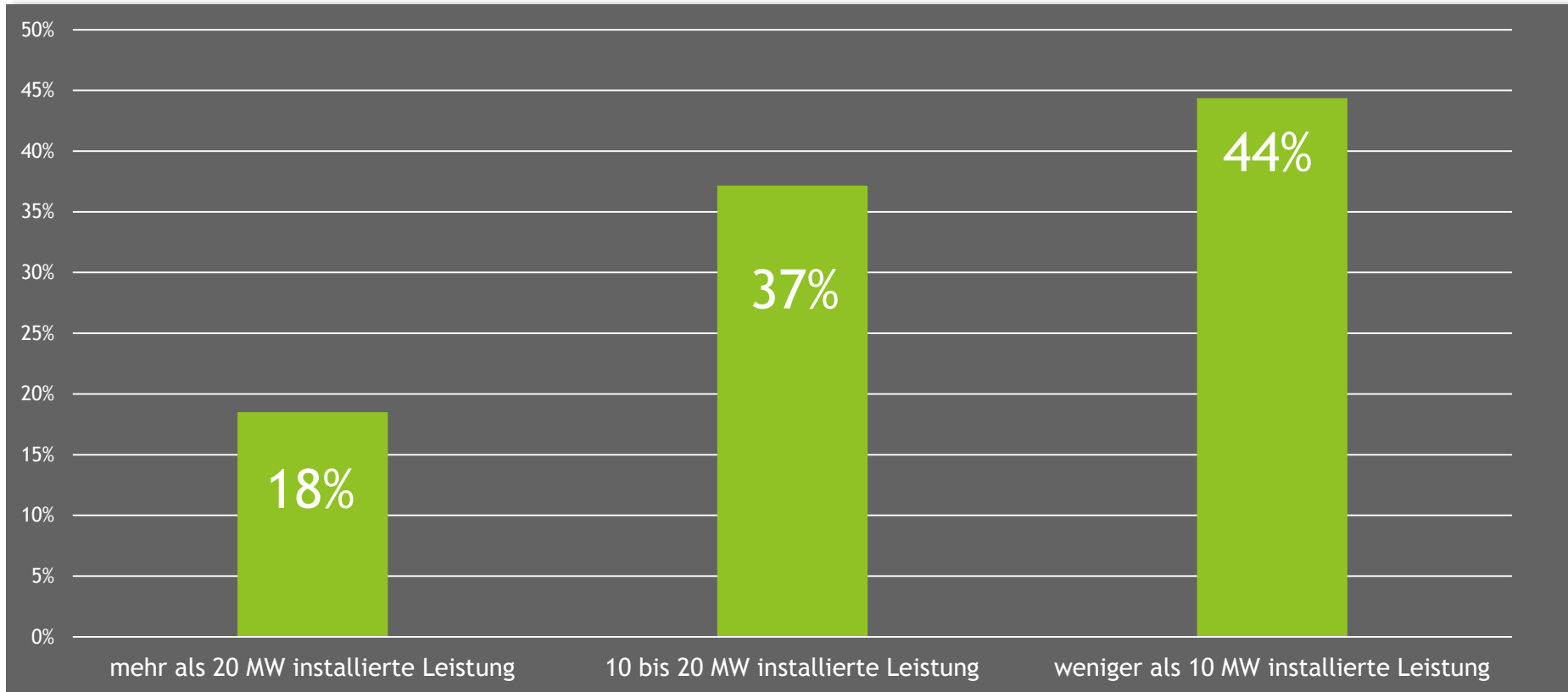
# Wie groß sind die Parks ?

Untersuchung nach installierter Leistung



Gesellschaft für angewandte Marktforschung  
in der Energiewirtschaft mbH

# 82% aller Windparks haben weniger als 20 MW elektrische Nennleistung



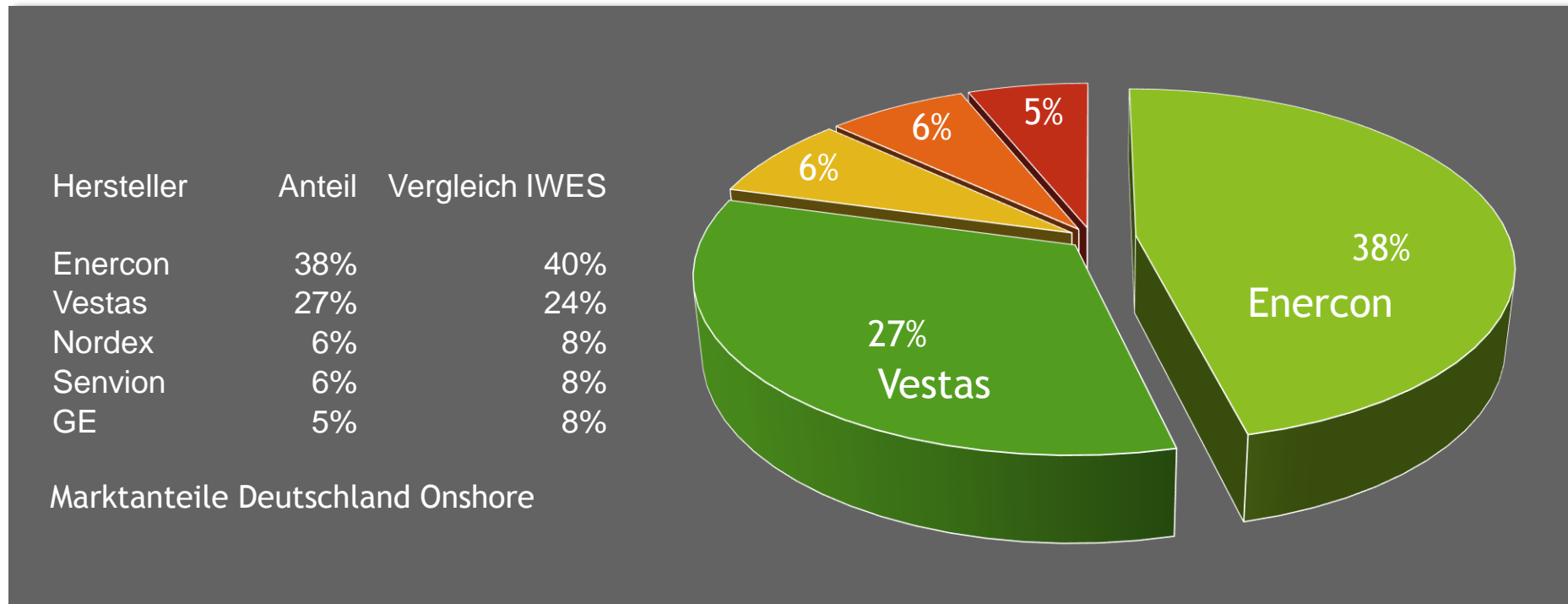
# Und wer hat´s geliefert ?

Untersuchung nach WEA-Hersteller



Gesellschaft für angewandte Marktforschung  
in der Energiewirtschaft mbH

# Enercon und Vestas dominieren mit 66% den Markt - jeder für sich ist größer als die nächsten drei Marktteilnehmer zusammen



■ Enercon ■ Vestas ■ Nordex ■ Senvion ■ GE



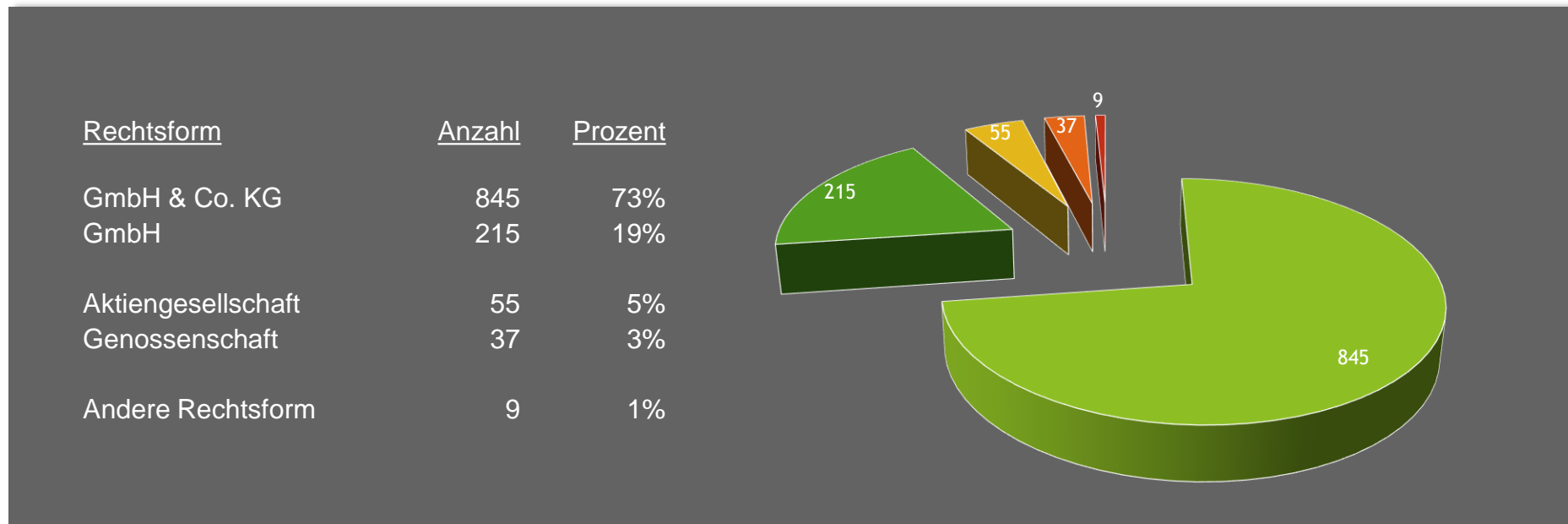
# Welche Rechtsform haben die Betreiber ?

Untersuchung nach gewählter Rechtsform



Gesellschaft für angewandte Marktforschung  
in der Energiewirtschaft mbH

# Die Mehrheit von 73% der Betreiber hat die Rechtsform der GmbH & Co. KG gewählt



N = 1.161 Windparks

- Gesellschaft mit beschränkter Haftung & Co. Kommanditgesellschaft
- Gesellschaft mit beschränkter Haftung
- Aktiengesellschaft
- Genossenschaft
- Andere Rechtsform

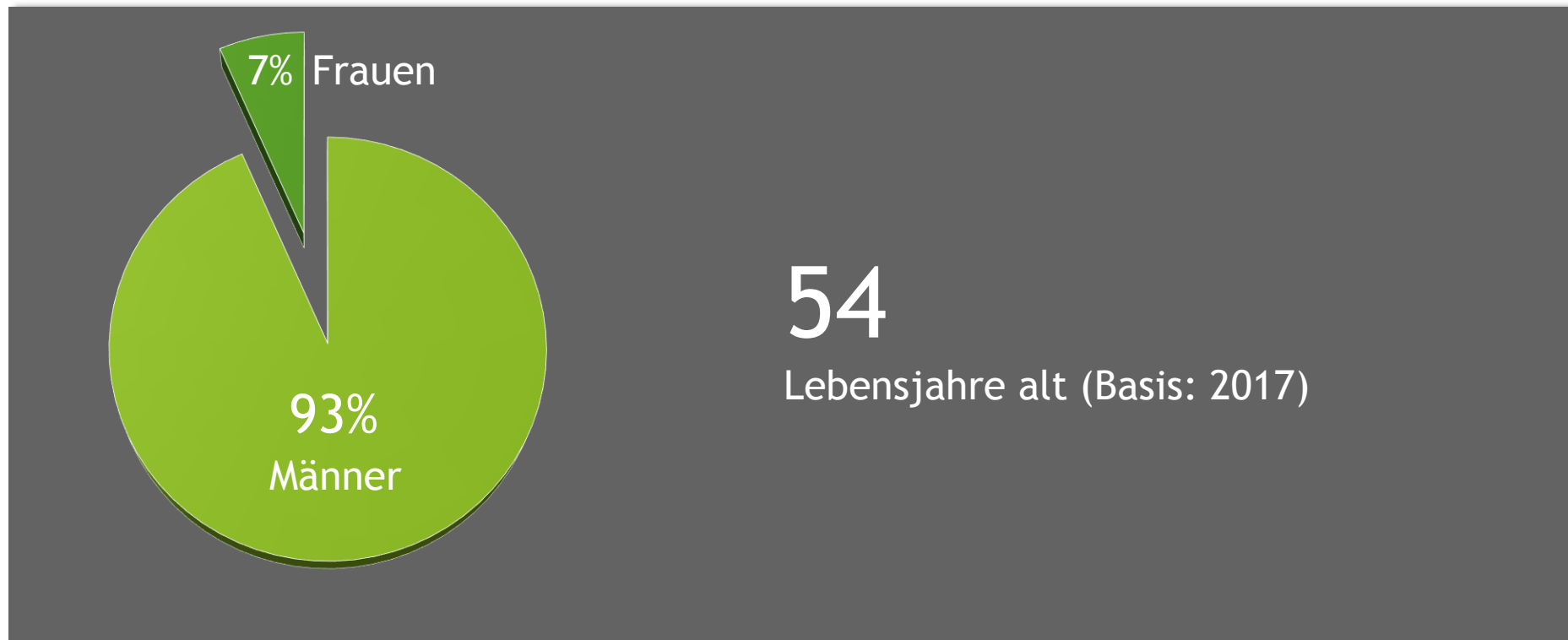
# Soziodemografische Merkmale des Managements

Untersuchung nach Geschlecht und Alter



Gesellschaft für angewandte Marktforschung  
in der Energiewirtschaft mbH

# Das Management ist männlich dominiert und im Durchschnitt Mitte 50.



N = Untersuchung von 545 Windparks

# Big is beautiful ?

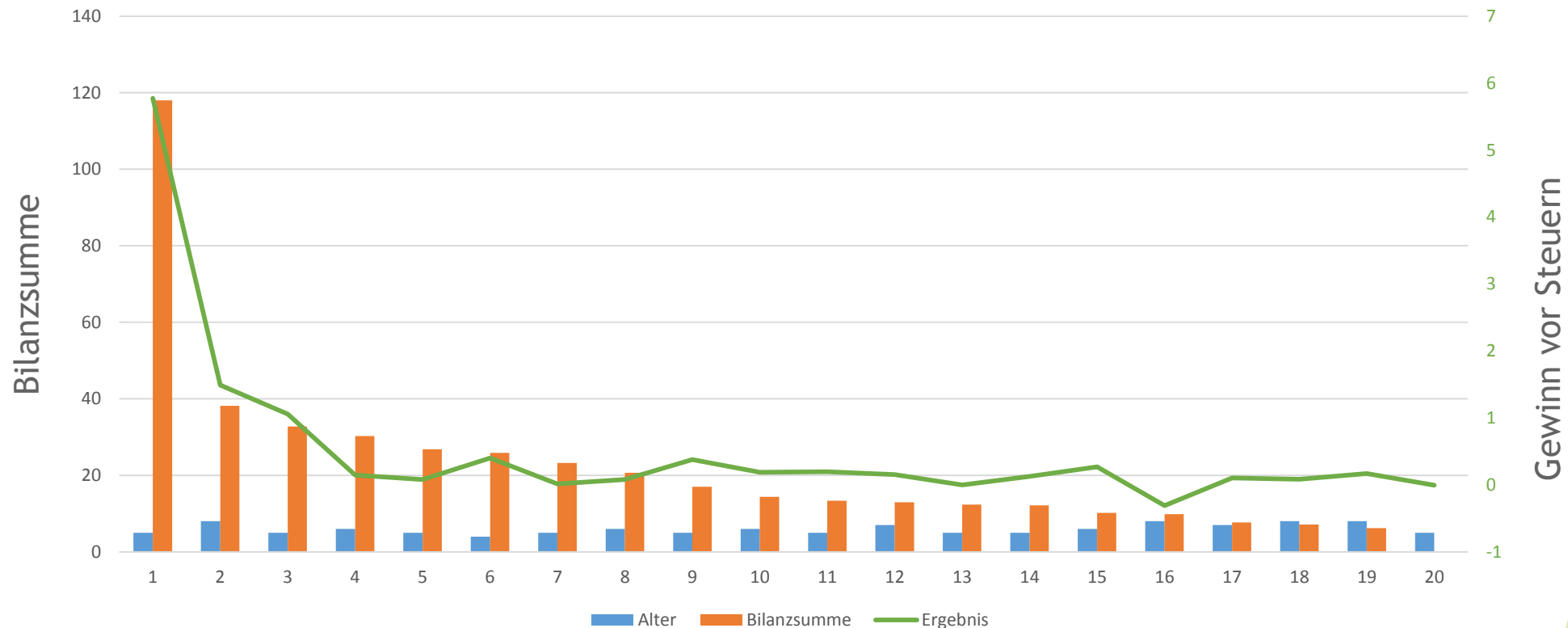
Gibt es einen Zusammenhang zwischen Betriebsgröße und Gewinn ?



Gesellschaft für angewandte Marktforschung  
in der Energiewirtschaft mbH

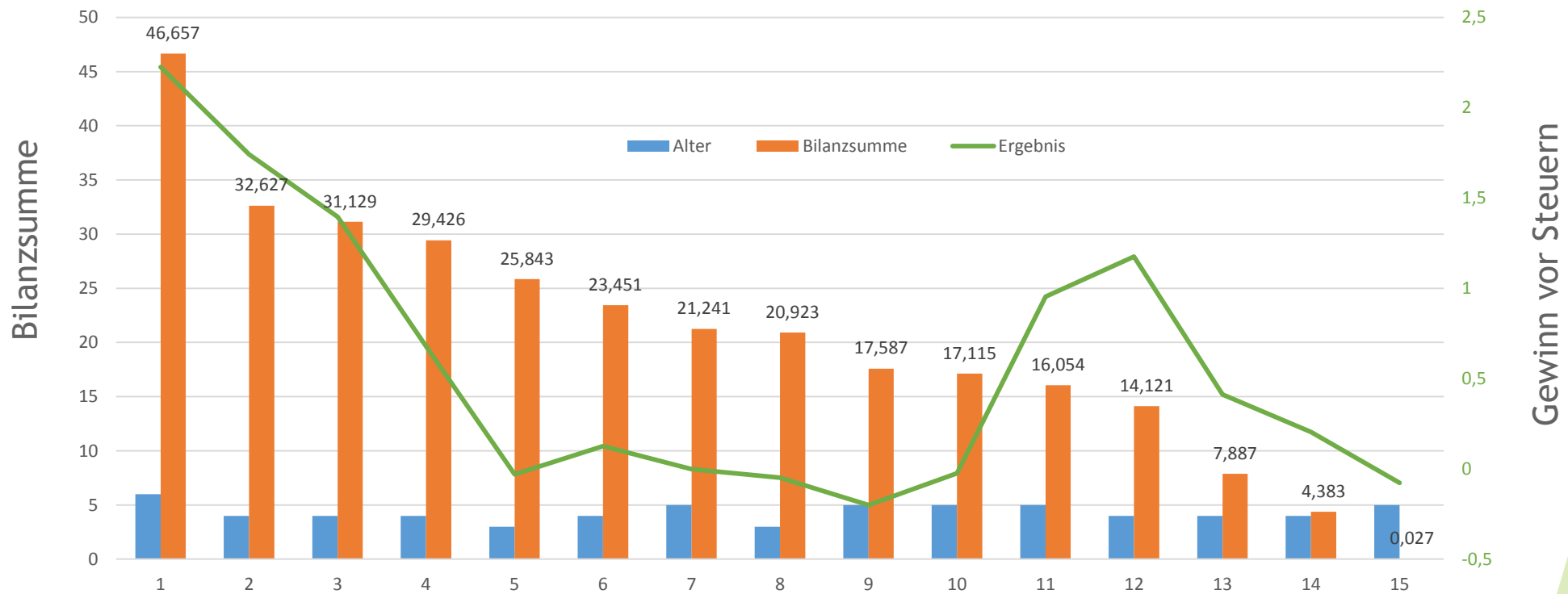


# Signifikantere Zusammenhang bei Nicht-Bürgerwindprojekten erkennbar



N=20 Non-Bürgerwindparks, Bilanzeinsicht 2014-2016

# Bei Bürgerwindprojekten sind große und kleine Projekte eher erfolgreich



N=15 Bürgerwindparks, Bilanzeinsicht 2014-2016

# In eigener Sache: EEG-Marktscreening 2018 gestartet

## Jetzt Teilnahme möglich: EEG-Marktscreening 2018

- Teilnahme an der Umfrage
- Präsentation mit eigener Imageanzeige im Analyseteil
- Advertorial oder Brancheneintrag buchen

Jetzt 15% Frühbucher-Rabatt bis  
zum 15. Dezember 2017 sichern

**IGAME**

Gesellschaft für angewandte Marktforschung  
in der Energiewirtschaft mbH

